

## RAZIONALE

I fenomeni migratori hanno da sempre rappresentato una sfida per gli addetti al controllo ed alla cura delle patologie trasmissibili, alla cui attenzione giungono malattie poco conosciute o, comunque, con presentazioni differenti rispetto a quelle tipiche e ben note della popolazione autoctona.

Negli ultimi dieci anni il nostro paese è stato interessato da ampi movimenti demografici, che hanno portato a far sì che all'incirca il 10% della popolazione provenga da altri Paesi, a volte addirittura da altri continenti, e quasi sempre da aree ad alta endemia per le malattie infettive.

Tale fenomeno è particolarmente rilevante in ambito penitenziario, ove si stima che la popolazione non autoctona raggiunga, o a volte superi, il 30% del totale.

Se si considera, inoltre, che l'ambiente ristretto, e spesso sovraffollato delle nostre carceri è indubbiamente un fattore favorente la trasmissione delle malattie infettive, si comprende quale sia l'importanza che medici ed infermieri operanti in tale ambito acquisiscano le conoscenze fondamentali atte a permettere la migliore gestione del problema.

Ma ciò non basta. La popolazione migrante con cui veniamo a contatto nei nostri Istituti rappresenta infatti quasi sempre una fascia debole, con difficoltà, anche culturali, ad accedere ai Servizi Sanitari dopo la scarcerazione, ed alla conseguente prosecuzione delle cure iniziate in carcere, anche con il rischio di importanti ricadute sia sul singolo paziente, che sulla popolazione generale (tubercolosi curate male, con possibile comparsa di mutanti farmaco resistenti, rischio di rebound di epatiti croniche da HBV per interruzione della cura, ecc.)

È pertanto importante coinvolgere le Istituzioni, le associazioni di volontariato, le ONG, e chiunque abbia la vocazione a prendersi carico di situazioni così problematiche.

## OBIETTIVO

Questo congresso, pur senza l'ambizione di risolvere in un incontro un sì vasto problema, ha l'ambizione di provare a lanciare un ponte tra gli operatori penitenziari, che troveranno qui la possibilità di aggiornare le proprie conoscenze sulle principali malattie infettive legate ai fenomeni migratori, e coloro i quali, sul territorio, dovranno poi far sì che il percorso intrapreso in ambito penitenziario non risulti vano.

## CREDITI ECM E DESTINATARI

Il Provider HealthData Consulting s.r.l. (n.546) ha assegnato al convegno 4,5 crediti formativi. Il convegno è rivolto in totale a **100 Medici chirurghi (tutte le discipline), 40 Infermieri e 10 Assistenti sanitari.**

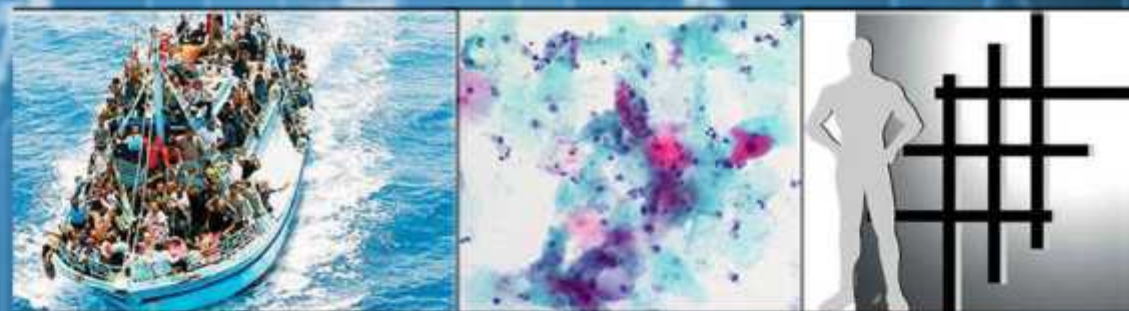
**L'assegnazione dei crediti formativi è subordinata alla partecipazione effettiva all'intero programma, alla verifica dell'apprendimento ed alla corrispondenza tra professione del partecipante e professione cui l'evento è rivolto.**

## MODALITÀ DI ISCRIZIONE

Per iscriversi è necessario effettuare la procedura online sul sito [www.hdcons.it](http://www.hdcons.it)

Con il Patrocinio di

# Le Malattie Trasmissibili dei Migranti in Ambito Penitenziario



**TORINO - 24 maggio 2013**

Centro Congressi SERMIG - Arsenale della Pace  
piazza Borgo Dora 61

## RESPONSABILE SCIENTIFICO

**G. Leo**, Referente regionale per le Malattie Infettive e la salute dei Migranti in ambito Penitenziario. Responsabile SOSD Day Hospital Amedeo di Savoia ASL TO2.

## PROGETTAZIONE, COORDINAMENTO DIDATTICO

**G. Leo**, Referente regionale per le Malattie Infettive e la salute dei Migranti in ambito Penitenziario. Responsabile SOSD Day Hospital Amedeo di Savoia ASL TO2.

## SEGRETERIA SCIENTIFICA

**C. Carletto**, Direzione Sanitaria Casa Circondariale Lorusso e Cutugno.  
Email: chiara.carletto@libero.it

## FACULTY

**M. Andreoni**, S.C. Malattie Infettive, Ospedale degli Infermi, Biella.

**S. Babudieri**, Istituto di Malattie Infettive, Azienda Ospedaliero-Universitaria di Sassari.

**M. Bertero**, S.C. Dermatologia, ASO "S. Croce e Carle", Cuneo.

**C. Bolla**, U.O. di Malattie Infettive, Ospedale S. Spirito, Casale Monferrato (AL).

**S. Borré**, S.C. Malattie Infettive, P.O. Sant'Andrea, Vercelli.

**M. Busso**, Servizio MISA - Migrazione e Salute, Ospedale Amedeo di Savoia, Torino.

**S. Carbonara**, U.O. di Malattie Infettive, Azienda Ospedaliero-Universitaria Consorziale Policlinico di Bari.

**R. Carbone**, S.C. Malattie Infettive, Ospedale S.S. Antonio e Biagio e Cesare Arrigo, Alessandria.

**L. Casolaro**, S.C. Presidio per la Tutela della Salute, Casa Circondariale "Lorusso e Cutugno" di Torino.

**M. G. Dall'Acqua**, Direzione Generale, ASL TO 2.

**G. Di Perri**, Malattie Infettive, Dipartimento di Scienze Mediche, Università di Torino.

**G. Leo**, Referente regionale per le Malattie Infettive e la salute dei Migranti in ambito Penitenziario. Responsabile SOSD Day Hospital Amedeo di Savoia ASL TO2.

**E. Olivero**, Fondatore del SER.MI.G., Torino

**G. Raineri**, S.C. Malattie Infettive e Tropicali, ASO "S. Croce e Carle", Cuneo.

**G. Rizzo**, S.S.V.D. "Prevenzione e cura dell'HIV e delle sindromi correlate", A. O. "Maggiore della Carità" di Novara.

**E. Sbriglia**, Provveditorato Regionale dell'Amministrazione Penitenziaria per il Piemonte e la Valle d'Aosta.

## PROGRAMMA

9.00 Introduzione (**G. Di Perri**)

9.15 Benvenuto (**L. Casolaro, M. G. Dall'Acqua**)

### SESSIONE I (Moderatore: G. Raineri)

9:30 La popolazione migrante in carcere (**E. Sbriglia**)

10:00 Le principali Malattie Infettive nella popolazione migrante (**M. Busso**)

10:30 Lo screening delle Malattie Infettive all'ingresso in Istituto (**M. Andreoni**)

11:00 Coffee break

11:30 La TBC in carcere (**S. Carbonara**)

12:00 L'Epatite C in carcere (**R. Carbone**)

12:30 L'Epatite B in carcere (**S. Babudieri**)

13.00 Discussione plenaria

13:30 Lunch

### SESSIONE II (Moderatore: G. Raineri)

14.00 L'infezione da HIV in carcere (**G. Leo, C. Bolla**)

14:30 Le dermatosi infettive in carcere (**M. Bertero**)

15:00 Le altre patologie infettive in carcere: le diarree infettive e le parassitosi intestinali (**S. Borré**)

15.30 La confezione tra HIV e virus epatitici nella popolazione migrante. Dati epidemiologici (**G. Rizzo**)

16:00 L'assistenza alla popolazione migrante dopo la scarcerazione (**E. Olivero**)

16:30 Discussione plenaria e Take home messages

17:00 Questionario ECM e valutazione evento

## PROVIDER E.C.M. E SEGRETERIA ORGANIZZATIVA



HealthData Consulting S.r.l.  
Via Morghen, 27 - 10143 Torino (TO)  
Tel. 0110267950 (centralino) - fax 0110267954  
www.hdcons.it - segreteria@hdcons.it