

In 10 anni il sistema penitenziario italiano è costato 29 miliardi di euro

Dal 2007 al 2010 le spese sono state ridotte del 10%, ma in modo diseguale: il personale ha rinunciato al 5% del budget, i detenuti e le strutture penitenziarie hanno avuto il 31% in meno di fondi. Il costo medio giornaliero per ogni detenuto è al minimo storico, per l'effetto concomitante dell'aumento della popolazione detenuta e della diminuzione delle risorse.

Dal 2000 ad oggi il costo medio annuo del Dap è stato di 2 miliardi e mezzo di €

Negli ultimi 10 anni il sistema carcerario italiano è costato alle casse dello stato oltre 28 miliardi di euro, ai quali vanno aggiunti gli stanziamenti per il "Piano straordinario di edilizia penitenziaria" (finora circa 600 milioni €) e la spesa per l'assistenza sanitaria ai detenuti, che dal 2008 è sostenuta dal Ministero della Salute per un importo medio annuo di 90 milioni €

Complessivamente, **dal 2001 al 2010, le carceri sono costate alla collettività circa 29 miliardi €**

Nel 2007 la spesa, pari a 3 miliardi e 95 milioni €, ha segnato il massimo storico. Nel 2010, per effetto dei tagli imposti dalle ultime Leggi Finanziarie, la spesa è risultata essere di 2 miliardi e 770 milioni € in calo di circa il 10% rispetto al 2007.

Il 79,2% dei costi nel decennio sono stati assorbiti dai circa 48.000 dipendenti del Dap (polizia penitenziaria, amministrativi, dirigenti, educatori, etc.), il 13% dal mantenimento dei detenuti (corredo, vitto, cure sanitarie, istruzione, assistenza sociale, etc.), il 4,4% dalla manutenzione delle carceri e il 3,4% dal loro funzionamento (energia elettrica, acqua, etc.).

L'incidenza del costo relativo al personale negli ultimi 4 anni è aumentata di ben 5 punti percentuali (dal 79,3 del 2007 all'84,3% del 2010), quindi i "sacrifici" non si sono scaricati equamente sui diversi capitoli di spesa: al personale in 4 anni sono stati tolti 119.225.000 euro (circa il 5% del budget a disposizione nel 2007), mentre nello stesso **periodo le spese di mantenimento dei detenuti, di manutenzione e funzionamento delle carceri hanno subito una decurtazione di 205.775.000 euro, pari al 31,2%.**

<i>Anni</i>	<i>Costo sistema penitenziario</i>	<i>Costo giornaliero per detenuto</i>	<i>Di cui spesi per il personale</i>	<i>% costi del personale</i>
2001	2.642.924.161	131,9	99,98	75,8
2002	2.574.577.019	126,7	95,92	75,7
2003	2.714.511.771	132,6	102,5	77,3
2004	2.715.386.643	131,7	102,1	77,5
2005	2.682.259.184	124,9	100,8	80,7
2006	2.924.779.269	154,8	123,4	79,7
2007	3.095.506.362	198,4	157,3	79,3
2008	3.040.850.195	152,1	121,4	79,8
2009	2.970.172.869	121,3	99,6	82,1
2010	2.770.841.742	113,0	95,3	84,3
	Totale: 28.131.809.215	Media: 138,7	Media: 109,8	Media: 79,2

Qual è il costo medio giornaliero di ogni detenuto?

Dal 2001 ad oggi il costo medio giornaliero di ogni singolo detenuto è stato di 138,7 €

Il costo giornaliero di ogni singolo detenuto è determinato da due elementi: la somma a disposizione dell'Amministrazione Penitenziaria e il numero medio dei detenuti presenti in un dato anno.

L'ammontare dei fondi stanziati non risulta collegato all'aumento della popolazione detenuta (tanto che dal 2007 ad oggi i detenuti sono aumentati del 50% e le risorse del Dap sono diminuite del 10%), quindi più persone ci sono in carcere e meno costerà il "mantenimento" di ciascuno di loro.

Così mentre il sovraffollamento ha raggiunto livelli mai visti (in 30 mesi i detenuti sono aumentati di quasi 30 mila unità: dai 39.005 dell'1 gennaio 2007 ai 67.961 del 31 dicembre 2010), la spesa media giornaliera procapite è scesa a 113 euro (nel 2007 era di 198,4 euro, nel 2008 di 152,1 euro e nel 2009 di 121,3 euro).

Nel dettaglio, di questi 113 euro: 95,3 (pari all'84,3% del totale) servono per pagare il personale; 7,36 (6,2% del totale) sono spesi per il cibo, l'igiene, l'assistenza e l'istruzione dei detenuti; 5,60 (5,4% del totale) per la manutenzione delle carceri; 4,74 (4,1% del totale) per il funzionamento delle carceri (elettricità, acqua, etc.).

Escludendo i costi per il personale penitenziario e per l'assistenza sanitaria, che è diventata di competenza del Ministero della Salute, nel 2010 la spesa complessiva per il "mantenimento" dei detenuti è pari a 321.691.037 euro, quindi **ogni detenuto ha a disposizione beni e servizi per un ammontare di 13 euro al giorno.**

Tra le "voci di spesa" i pasti rappresentano la maggiore (3,95 € al giorno), seguita dai costi di funzionamento delle carceri (acqua, luce, energia elettrica, gas e telefoni, pulizia locali, riscaldamento, etc.), pari a 3,6 € al giorno, e dalle "mercedi dei lavoratori" (cioè i compensi per i detenuti addetti alle pulizie, alle cucine, alla manutenzione ordinaria, etc.), che concorrono per 2,24€ al giorno. Al riguardo va detto che il fabbisogno stimato per il funzionamento dei cosiddetti "servizi domestici" sarebbe di 85 milioni e l'anno, ma nel 2010 ne sono stati spesi soltanto 54: i pochi detenuti che lavorano si sono visti ridurre gli orari e, di conseguenza, nelle carceri domina la sporcizia e l'incuria.

La "cosiddetta rieducazione"

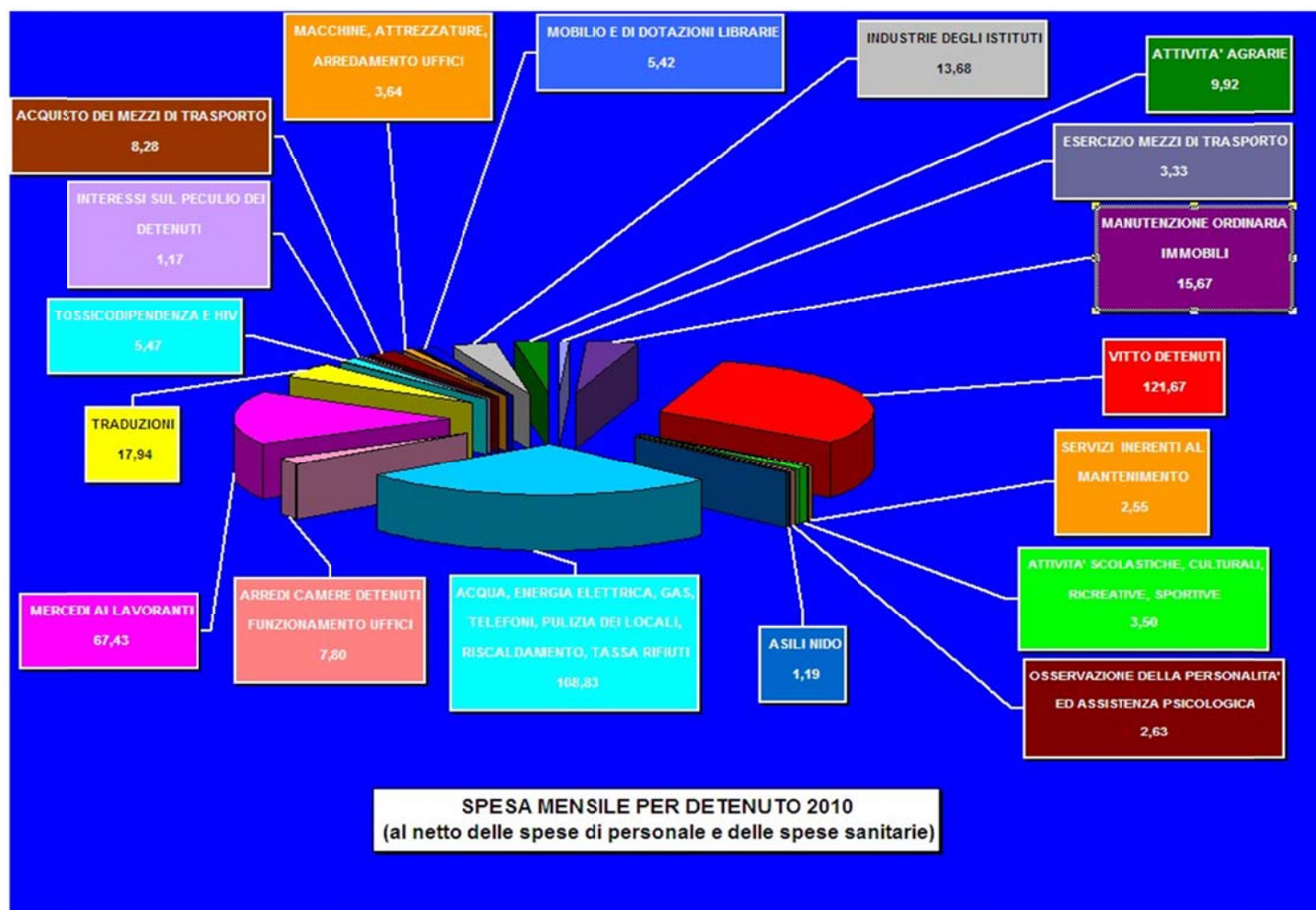
Per quanto riguarda la "rieducazione" la spesa risulta a livelli irrisori: nel "trattamento della personalità ed assistenza psicologica" vengono investiti 2,6 € al mese... pari a 8 centesimi al giorno! Appena maggiore il costo sostenuto per le "attività scolastiche, culturali, ricreative, sportive": 3,5 € al mese, pari a 11 centesimi al giorno per ogni detenuto.

In allegato la ricerca completa in file pdf

Il Centro Studi di Ristretti Orizzonti ha realizzato questa ricerca in base ai dati ufficiali forniti dalla Ragioneria Generale dello Stato, dalla Corte dei Conti e dal Ministero della Giustizia – Dipartimento della Amministrazione Penitenziaria.

Spesa mensile per detenuto - Anno 2010

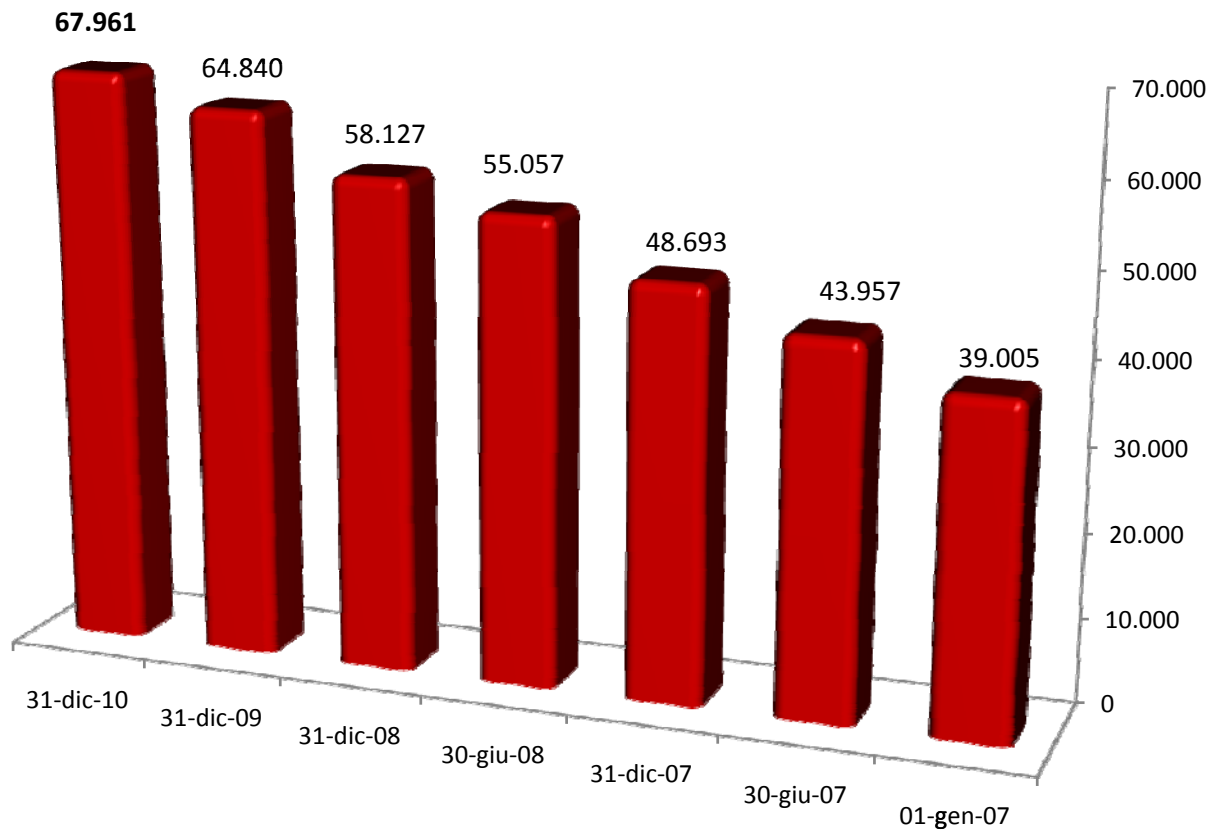
(al netto delle spese di personale e delle spese sanitarie)



Voci di spesa	% su spesa mensile per detenuto	Spesa mensile per detenuto (€)	Spesa totale 2010 per una presenza media di 67.156 detenuti (€)
Esercizio di mezzi di trasporto	0,83	3,33	2.675.934
Manutenzione ordinaria degli immobili	3,92	15,67	12.600.041
Vitto detenuti	30,41	121,67	97.820.000
Servizi inerenti al mantenimento	0,64	2,55	2.047.754
Attività scolastiche, culturali, ricreative, sportive	0,87	3,5	2.811.541
Trattamento personalità ed assistenza psicologica	0,66	2,63	2.110.878
Asili nido	0,3	1,19	956.869
Acqua, luce, gas e telefoni, riscaldamento, tassa rifiuti	27,2	108,83	87.500.000
Arredi , funzionamento degli uffici	1,95	7,8	6.275.000
Mercedi ai lavoranti	16,85	67,43	54.215.128
Spese per il trasporto	4,48	17,94	14.426.995
Tossicodipendenza e infezione HIV	1,37	5,47	4.394.692
Interessi sul peculio dei detenuti	0,29	1,17	937.886
Spese per l'acquisto dei mezzi di trasporto	2,07	8,28	6.654.257
Macchine, attrezzature, impianti, arredamento	0,91	3,64	2.925.760
Mobilio e di dotazioni librarie	1,36	5,42	4.360.000
Industrie degli istituti	3,42	13,68	11.000.000
Attività agrarie	2,48	9,92	7.978.302
Totali	100%	400,11	321.691.037

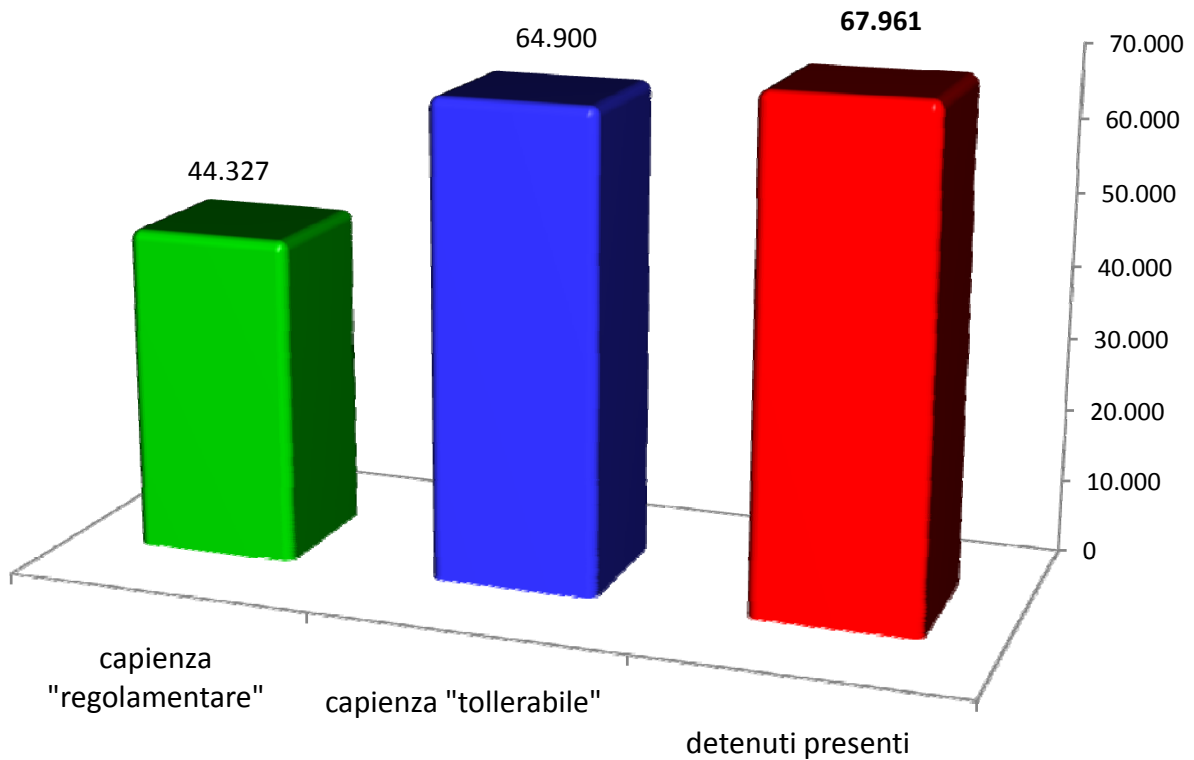
Serie storica detenuti presenti, anni 2007 - 2010

Elaborazioni del Centro Studi di Ristretti Orizzonti su dati del Ministero della Giustizia - Dap



Detenuti presenti, capienza "regolamentare" e "tollerabile" delle carceri

Elaborazioni del Centro Studi di Ristretti Orizzonti su dati del Ministero della Giustizia - Dap



Estratto dal bilancio economico del Ministero della Giustizia - Dap

Elaborazione del Centro Studi di Ristretti Orizzonti su dati del Ministero dell'Economia e delle Finanze

Media detenuti presenti e risorse economiche impiegate sui Capitoli di spesa 1761 e 1671

- Anno 2007: 39.005 detenuti presenti; 513.730.870 € impegnati = 13.170 euro a testa
- Anno 2008: 48.693 detenuti presenti; 522.139.951 € impegnati = 10.732 euro a testa
- Anno 2009: 58.127 detenuti presenti; 371.617.619 € impegnati = 6.393 euro a testa
- Anno 2010: 67.156 detenuti presenti; 419.263.067 € impegnati = 6.243 euro a testa

Capitolo 1761

(Spese di ogni genere riguardanti il mantenimento, l'assistenza, la rieducazione ed il trasporto dei detenuti)

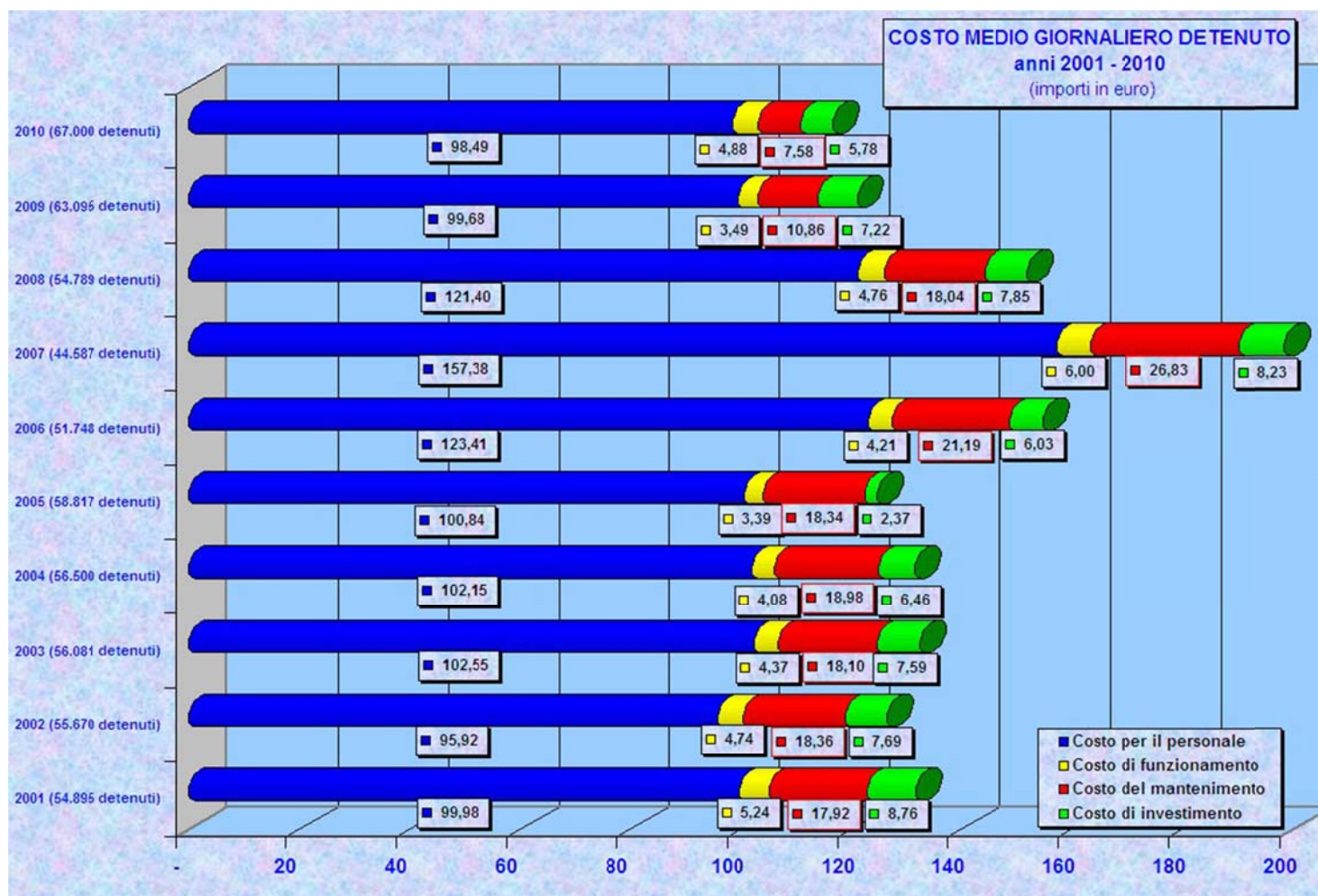
Voce di spesa	Variazione % dal 2007 al 2010
Spese per i servizi di provviste di ogni genere inerenti al mantenimento dei detenuti e degli internati negli istituti di prevenzione e di pena. Spese per la pulizia dei locali negli istituti di pena e nelle caserme.	-9,9
Organizzazione e funzionamento del servizio sanitario e farmaceutico.	-79,0
Spese per l'erogazione e lo svolgimento negli istituti di prevenzione e di pena delle attività scolastiche, culturali, ricreative, sportive e di ogni altra attività inerente l'azione rieducativa.	-9,9
Spese per mercedi ai detenuti lavoratori	-13,2
Spese per il trasporto dei detenuti e degli internati e del relativo per personale di scorta.	-13,2
Assistenza e attività di servizio sociale assistenza agli affidati al servizio sociale per adulti. Spese per attività di accertamento e trattamento della personalità dei detenuti, degli internati e degli affidati al servizio sociale per adulti.	-14,7
Assistenza e mantenimento di detenuti tossicodipendenti presso Comunità terapeutiche.	-100,0
Spese per l'organizzazione ed il funzionamento degli asili nido dei figli delle detenute	-9,9

Capitolo 1671

(Spese per acquisto di beni e servizi)

Voce di spesa	Variazione % dal 2007 al 2010
Spese di cura, comprese quelle di trasporto, di ricovero in ospedale o in luogo di cura e per protesi, spese per esami specialistici.	- 31,8
Spese per l'organizzazione e il funzionamento dei corsi per la formazione, l'aggiornamento ed il perfezionamento del personale del dipartimento dell'amministrazione penitenziaria; compresi per insegnamento e per altre prestazioni.	- 22,2
Manutenzione, riparazione, adattamento, ristrutturazione, completamento ed ampliamento degli immobili e dei relativi impianti. Acquisto prefabbricati. Organizzazione e gestione del lavoro in economia. Spese per studi, progetti e rilevazioni.	- 1,2
Spese per il pagamento dei canoni acqua, luce, energia elettrica, gas e telefoni, conversazioni telefoniche nonché per la pulizia, il riscaldamento ed il condizionamento d'aria dei locali	55,0
Spese per l'acquisto, l'installazione, l'ampliamento, la ristrutturazione, il restauro di immobili per l'amministrazione penitenziaria.	1,1

Costo medio giornaliero per detenuto: serie storica anni 2001 – 2010



Costo medio giornaliero per detenuto dal 2001 al 2010

(importi in euro)

Numero detenuti per anno	Personale	Funzionamento	Mantenimento	Investimento	Totali
2001 (54.895 detenuti)	99,98	5,24	17,92	8,76	131,90
2002 (55.670 detenuti)	95,92	4,74	18,36	7,69	126,71
2003 (56.081 detenuti)	102,55	4,37	18,10	7,59	132,61
2004 (56.500 detenuti)	102,15	4,08	18,98	6,46	131,67
2005 (58.817 detenuti)	100,84	3,39	18,34	2,37	124,94
2006 (51.748 detenuti)	123,41	4,21	21,19	6,03	154,84
2007 (44.587 detenuti)	157,38	6,00	26,83	8,23	198,44
2008 (54.789 detenuti)	121,40	4,76	18,04	7,85	152,05
2009 (63.095 detenuti)	99,68	3,49	10,86	7,22	121,25
2010 (67.156 detenuti)	95,34	4,74	7,36	5,60	113,04

Costo medio giornaliero per detenuto

<i>Denominazione</i>	<i>Stanziamiento definitivo</i>	<i>Costo medio</i>
Macroaggregato di spesa	<i>di competenza</i>	<i>giornaliero</i>
2001 (presenza media giornaliera 54.895 detenuti)		
Beni e servizi	95.023.379	4,74
Informatica di servizio	10.039.922	0,50
Personale	2.003.277.343	99,98
Mantenimento, assistenza, rieducazione e trasporto detenuti	359.051.367	17,92
Investimenti	175.532.150	8,76
Somma:	2.642.924.161	131,90
2002 (presenza media giornaliera 55.670 detenuti)		
Beni e servizi	84.274.326	4,15
Informatica di servizio	12.039.922	0,59
Personale	1.948.951.865	95,92
Mantenimento, assistenza, rieducazione e trasporto detenuti	372.975.525	18,36
Investimenti	156.335.381	7,69
Somma:	2.574.577.019	126,70
2003 (presenza media giornaliera 56.081 detenuti)		
Beni e servizi	81.584.772	3,99
Informatica di servizio	7.835.000	0,38
Personale	2.099.234.129	102,55
Mantenimento, assistenza, rieducazione e trasporto detenuti	370.465.069	18,10
Investimenti	155.305.520	7,59
Somma:	2.714.511.771	132,61
2004 (presenza media giornaliera 56.500 detenuti)		
Beni e servizi	77.030.420	3,74
Informatica di servizio	7.043.358	0,34
Personale	2.106.675.415	102,15
Mantenimento, assistenza, rieducazione e trasporto detenuti	391.333.102	18,98
Investimenti	133.304.349	6,46
Somma:	2.715.386.643	131,67
2005 (presenza media giornaliera 58.817 detenuti)		
Beni e servizi	65.906.510	3,07
Informatica di servizio	6.861.028	0,32
Personale	2.164.906.487	100,84
Mantenimento, assistenza, rieducazione e trasporto detenuti	393.732.431	18,34
Investimenti	50.852.728	2,37
Somma:	2.682.259.184	124,94
2006 (presenza media giornaliera 51.748 detenuti)		
Beni e servizi	62.934.758	3,33
Informatica di servizio	16.670.000	0,88
Personale	2.330.930.087	123,41
Mantenimento, assistenza, rieducazione e trasporto detenuti	400.292.992	21,19
Investimenti	113.951.432	6,03

Somma:	2.924.779.269	154,85
2007 (presenza media giornaliera 44.587 detenuti)		
Beni e servizi	88.986.796	5,47
Informatica di servizio	8.694.392	0,53
Personale	2.561.247.835	157,38
Mantenimento, assistenza, rieducazione, trasporto detenuti	436.577.264	26,83
Investimenti	133.993.868	8,23
Somma:	3.095.506.362	198,44
2008 (Presenza media giornaliera 54.789 detenuti)		
Beni e servizi	89.342.714	4,47
Informatica di servizio	5.800.845	0,29
Personale	2.427.851.819	121,40
Mantenimento, assistenza, rieducazione, trasporto detenuti	360.772.053	18,04
Investimenti	157.082.764	7,85
Somma:	3.040.850.195	152,06
2009 (presenza media giornaliera 63.095 detenuti)		
Beni e servizi	55.878.765	2,43
Debiti pregressi per beni e servizi	24.331.000	1,06
Informatica di servizio	17.470.532	0,76
Personale	2.295.681.012	99,68
Mantenimento, assistenza, rieducazione, trasporto detenuti	250.113.954	10,86
Debiti pregressi per mantenimento detenuti	160.400.000	6,96
Investimenti	166.297.606	7,22
Somma:	2.970.172.869	128,97
2010 - aggiornato al 30 giugno (presenza media 67.156 detenuti)		
Beni e servizi	108.379.936	4,42
Informatica di servizio	7.947.632	0,32
Personale	2.336.965.916	95,34
Mantenimento, assistenza, rieducazione, trasporto detenuti	180.394.587	7,36
Investimenti	137.153.671	5,60
Somma:	2.770.841.742	113,04

Nota metodologica

Il costo medio detenuto è convenzionalmente calcolato dividendo le risorse finanziarie del bilancio accertate a consuntivo per la presenza media accertata a fine anno (media delle presenze rilevate nei dodici mesi, nell'ultimo giorno del mese) e ulteriormente divise per 365 giorni.

Per il 2010 gli elementi di calcolo (risorse finanziarie e presenza media detenuti) sono quelli accertati al 30 giugno.

Nell'ambito delle risorse complessive del bilancio, vengono specificate le quote riferibili ai seguenti macro-aggregati:

1. spese per l'acquisizione di beni e di servizi (rimborsi per le trasferte del personale, form azione del personale, manutenzione ordinaria degli immobili, locazioni, noleggio ed esercizi o dei mezzi di trasporto, utenze e spese di riscaldamento degli uffici diversi dagli istituti penitenziari);
2. spese per l'informatica di servizio (dal 2009 comprende le spese per l'istituendo laboratorio centrale del Dna);
3. spesa per il personale (trattamento economico fondamentale ed accessorio, contribuzione previdenziale, vestiario e armamento, mensa di servizio, buoni pasto ed altro);

4. mantenimento, assistenza, rieducazione e trasporto detenuti (dall'ottobre 2008 le funzioni relative all'assistenza sanitaria negli istituti ubicati nelle regioni a statuto ordinario sono state trasferite al Servizio sanitario nazionale, mentre rimangono tuttora a carico dell'Amministrazione penitenziaria le corrispondenti funzioni e costi negli istituti ubicati nelle regioni a statuto speciale e nelle province autonome);
5. spese di investimento (edilizia penitenziaria; acquisizione di mezzi di trasporto, di beni, macchine ed attrezzature, servizio delle industrie penitenziarie e delle colonie agricole).

Fonte: Dipartimento dell'amministrazione penitenziaria. Direzione generale per il bilancio e della contabilità. Ufficio formazione e gestione del bilancio.

DAP- Anno 2011 Programmazione Spesa

PRAP e DAP	Cap. 1671 art. 5		Cap. 1764 art. 3	Cap.7321 art. 1	Cap. 1687	Canoni acqua, luce, gas,	Cap. 1761 art.1
	Missioni	Pol. Pen	Spese per trasporto detenuti	Acquisto mezzi di trasporto	Manutenzione immobili	risc Telefoni, ecc...	Vitto detenuti
ANCONA		175.000	142.000	138.700	140.000	633.035	1.474.862
BARI		650.000	485.000	301.400	280.000	2.725.034	6.043.860
BOLOGNA		390.000	470.000	243.900	360.000	3.621.673	5.562.912
CAGLIARI		175.000	470.000	231.000	370.000	1.007.142	3.281.886
CATANZARO		600.000	470.000	265.500	250.000	1.316.020	3.539.591
FIRENZE		450.000	470.000	362.300	360.000	3.680.000	5.491.531
GENOVA		140.000	187.000	167.200	230.000	957.100	2.083.478
MILANO		850.000	1.269.000	442.500	470.000	6.237.270	12.356.767
NAPOLI		850.000	1.417.000	458.200	540.000	4.412.690	10.107.731
PADOVA		455.000	523.000	193.600	430.000	3.317.500	5.716.005
PALERMO		1.000.000	1.417.000	453.700	520.000	3.564.730	9.873.128
PERUGIA		140.000	97.000	105.200	130.000	942.950	1.784.537
PESCARA		300.000	284.000	238.000	310.000	1.506.430	3.021.803
POTENZA		150.000	75.000	90.000	1.250.000	445.800	733.607
ROMA		500.000	895.000	393.300	580.000	3.297.500	7.642.543
TORINO		600.000	671.000	418.000	480.000	4.542.600	6.623.074
GOM		1.400.000	112.000	81.100	65.000	116.990	
Centro Amm. G.A.		300.000	0	337.400	180.000	318.358	
D. G. Varie		57.661	0	0	0	1.192.382	
D.G. Risorse Materiali		10.000	3.633.114	4.047.000	2.460.246	0	
ISSPE		10.000	0	16.700	75.000	318.125	
SADAV		2.500	0	15.300	48.000	108.737	
Scuole Formazione (9)		45.000	0	146.000	300.000	2.426.985	
TOTALE Disponibile		9.250.161	13.087.114	9.146.000	9.828.246	45.496.669	85.337.315
Fabbisogno stimato		20 milioni	20 milioni	15 milioni	25 milioni	88/90 milioni	160 milioni

ESTRATTO DAL BILANCIO ECONOMICO DEL DIPARTIMENTO DELLA AMMINISTRAZIONE PENITENZIARIA

(Elaborazione del Centro Studi di Ristretti Orizzonti su dati del Ministero dell'Economia e delle Finanze - Dipartimento della Ragioneria Generale dello Stato)

Capitolo 1761														
<i>Spese di ogni genere riguardanti il mantenimento, l'assistenza, la rieducazione ed il trasporto dei detenuti</i>	2007			2008				2009		2010			Reale fabbisogno	
<i>Denominazione integrale PG</i>	Stanziamiento iniziale di competenza	Risorse indisponibili L.F. 2007	Disponibilità iniziale di competenza	Stanziamiento iniziale di competenza	Risorse indisponibili L.F. 2007	Disponibilità iniziale di Competenza	Variazione % su 2007	Stanziamiento iniziale di competenza	Variazione % su 2008	Stanziamiento iniziale di competenza	Variazione % su 2009	Variazione % su 2007		
Spese per i servizi di provviste di ogni genere inerenti al mantenimento dei detenuti e degli internati negli istituti di prevenzione e di pena. Spese per la pulizia dei locali negli istituti di pena e nelle caserme.	163.000.000	20.490.142	142.509.858,03	175.606.186	25.325.327	151.280.859	6,2	116.424.354	-23,0	129.967.754	11,5	-9,9	220.000.000	
Organizzazione e funzionamento del servizio sanitario e farmaceutico.	99.000.000	12.444.933	86.555.087,14	100.000.000	14.340.000	85.860.600	-1,0	18.200.000	-78,9	18.200.000	0	-79,0	18.200.000	
Spese per l'erogazione e lo svolgimento negli istituti di prevenzione e di pena delle attività scolastiche, culturali, ricreative, sportive e di ogni altra attività inerente l'azione rieducativa.	3.570.000	448.772	3.121.228,18	3.570.000	511.938	3.058.062	-2,0	2.506.339	-18,0	2.811.541	12,2	-9,9	4.300.000	
Spese per mercedi ai detenuti lavoranti	71.400.000	8.975.436	62.424.463,58	72.400.000	10.382.160	62.017.840	-0,7	48.198.827	-22,3	54.215.128	12,5	-13,2	85.000.000	
Spese per il trasporto dei detenuti e degli internati e del relativo per personale di scorta.	19.000.000	2.38.421	16.611.578,54	19.000.000	2.724.600	16.275.400	-2,0	12.826.019	-21,2	14.426.995	12,5	-13,2	22.000.000	
Assistenza e attività di servizio sociale assistenza agli affidati al servizio sociale per adulti. Spese per attività di accertamento e trattamento della personalità dei detenuti, degli internati e degli affidati al servizio sociale per adulti.	3.100.000	389.690	2.710.310,18	3.100.000	444.540	2.655.460	-2,0	2.065.57	-22,2	2.310.878	11,8	-14,7	3.000.000	
Assistenza e mantenimento di detenuti tossicodipendenti presso Comunità terapeutiche.	2.400.000	301.695	1.098.304,86	2.400.000	344.160	2.055.840	-2,0	0	-100	0	0	-100,0	900.000	
Spese per l'organizzazione ed il funzionamento degli asili nido dei figli delle detenute	1.215.000	152.733	1.062.286,73	1.215.000	174.231	1.040.769	-2,0	864.997	-18,0	956.869	12,2	-9,9	800.000	
Capitolo 1671														
<i>Spese per acquisto di beni e servizi</i>	2007			2008				2009		2010			Reale Fabbisogno	
<i>Denominazione integrale PG</i>	Stanziamiento iniziale di competenza	Risorse indisponibili L.F. 2007	Disponibilità iniziale di Competenza	Stanziamiento iniziale di competenza	Riduzione consumi intermedi	Risorse indisponibili L.F. 2007	Disponibilità iniziale di competenza	Variazione % su 2007	Stanziamiento iniziale di competenza	Variazione % su 2008	Stanziamiento iniziale di competenza	Variazione % su 2008		Variazione % su 2007
Spese di cura, comprese quelle di trasporto, di ricovero in ospedale o in luogo di cura e per protesi, spese per esami specialistici.	1.592.334	200.167	1.392.167	1.592.334	165.686	204.581	1.222.087	-12,2	840.576	-31,2	949.535	13,0	-31,8	1.000.000
Spese per l'organizzazione e il funzionamento dei corsi per la formazione, l'aggiornamento ed il perfezionamento del personale del dipartimento dell'amministrazione penitenziaria; compresi per insegnamento e per altre prestazioni.	1.927.563	242.307	1.685.256	2.198.259	228.734	282.430	1.887.095	0,1	1.160.439	-31,2	1.310.859	13,0	-22,2	2.500.000
Manutenzione, riparazione, adattamento, ristrutturazione, completamento ed ampliamento degli immobili e dei relativi impianti. Acquisto prefabbricati. Organizzazione e gestione del lavoro in economia. Spese per studi, progetti e rilevazioni.	14.247.203	1.790.964	12.456.239	16.042.148	1.669.220	2.061.078	12.311.850	-1,2	11.154.189	-9,4	12.601.041	13,0	-1,2	25.000.000
Spese per il pagamento dei canoni acqua, luce, energia elettrica, gas e telefoni, conversazioni telefoniche nonché per la pulizia, il riscaldamento ed il condizionamento d'aria dei locali	5.000.000	628.532	4.371.468	5.300.000	551.477	680.938	4.067.585	-7,0	2.900.798	-28,7	6.776.811	133,6	55,0	8.000.000
Spese per l'acquisto, l'istallazione, l'ampliamento, la ristrutturazione, il restauro di immobili per l'amministrazione penitenziaria.	76.041.972	0	76.041.972	94.318.342	0	27.856.662	72.586.226	-4,5	86.459.880	-8,4	76.877.052	15,7	1,1	200.000.000