

Qual è il costo del sistema penitenziario? E il costo giornaliero di ogni detenuto?

Il Centro Studi di Ristretti Orizzonti ha realizzato la ricerca in base ai dati forniti dalla Ragioneria Generale dello Stato, dalla Corte dei Conti e dal Ministero della Giustizia.

Qual è il costo del sistema penitenziario italiano?

Dal 2000 ad oggi il costo medio annuo del Dap è stato di 2 miliardi e mezzo di €

Nel 2008 la spesa, pari a quasi 3 miliardi €, ha segnato il massimo storico. Nel 2010, per effetto dei tagli imposti dalle Leggi Finanziarie 2008 e 2009 e della sottrazione di 80 milioni € relativi all'assistenza sanitaria dei detenuti divenuta di competenza del Ministero della Salute, la spesa fa segnare il minimo storico, con 2 miliardi e 204 milioni €

Più dell'80% dei costi sono relativi al personale (polizia penitenziaria, amministrativi, dirigenti, educatori, etc.), il 13% al mantenimento dei detenuti (corredo, vitto, cure sanitarie, istruzione, assistenza sociale, etc.), il 4% è stato speso per la manutenzione delle carceri e il 3% per il loro funzionamento (energia elettrica, acqua, etc.).

Qual è il costo medio giornaliero di ogni detenuto?

Dal 2000 ad oggi il costo medio giornaliero di ogni singolo detenuto è stato di 138 €

Il costo giornaliero di ogni singolo detenuto è determinato da due elementi: la somma a disposizione dell'Amministrazione Penitenziaria e il numero medio dei detenuti presenti in un dato anno.

L'ammontare dei fondi stanziati non risulta collegato all'aumento della popolazione detenuta (tanto che dal 2007 ad oggi i detenuti sono aumentati del 50% e le risorse del Dap sono diminuite del 25%), quindi più persone ci sono in carcere e meno costerà il "mantenimento" di ciascuno di loro.

Così mentre il sovraffollamento ha raggiunto livelli mai visti (in 30 mesi i detenuti sono aumentati di quasi 30 mila unità: dai 39.005 dell'1 gennaio 2007 ai 68.258 del 30 giugno 2010), la spesa media giornaliera procapite è scesa a 113 euro (nel 2007 era di 198,4 euro, nel 2008 di 152,1 euro e nel 2009 di 121,3 euro).

Nel dettaglio, di questi 113 euro: 95,34 (pari all'85% del totale) servono per pagare il personale; 7,36 (6% del totale) sono spesi per il cibo, l'igiene, l'assistenza e l'istruzione dei detenuti; 5,60 (5% del totale) per la manutenzione delle carceri; 4,74 (4% del totale) per il funzionamento delle carceri (elettricità, acqua, etc.).

Escludendo i costi per il personale penitenziario e per l'assistenza sanitaria, che è diventata di competenza del Ministero della Salute, nel 2010 la spesa complessiva per il "mantenimento" dei detenuti è pari a 321.691.037 euro, quindi **ogni detenuto ha a disposizione beni e servizi per un ammontare di 13 euro al giorno.**

Tra le "voci di spesa" i pasti rappresentano la maggiore (3,95 € al giorno), seguita dai costi di funzionamento delle carceri (acqua, luce, energia elettrica, gas e telefoni, pulizia locali, riscaldamento, etc.), pari a 3,6 € al giorno, e dalle "mercedi dei lavoranti" (cioè i compensi per i detenuti addetti alle pulizie, alle cucine, alla manutenzione ordinaria, etc.), che concorrono per 2,24 € al giorno. Al riguardo va detto che il fabbisogno stimato per il funzionamento dei cosiddetti "servizi domestici" sarebbe di 85 milioni e l'anno, ma per il 2010 ne sono stati stanziati soltanto 54: i pochi detenuti che lavorano si sono visti ridurre gli orari e, di conseguenza, nelle carceri domina la sporcizia e l'incuria.

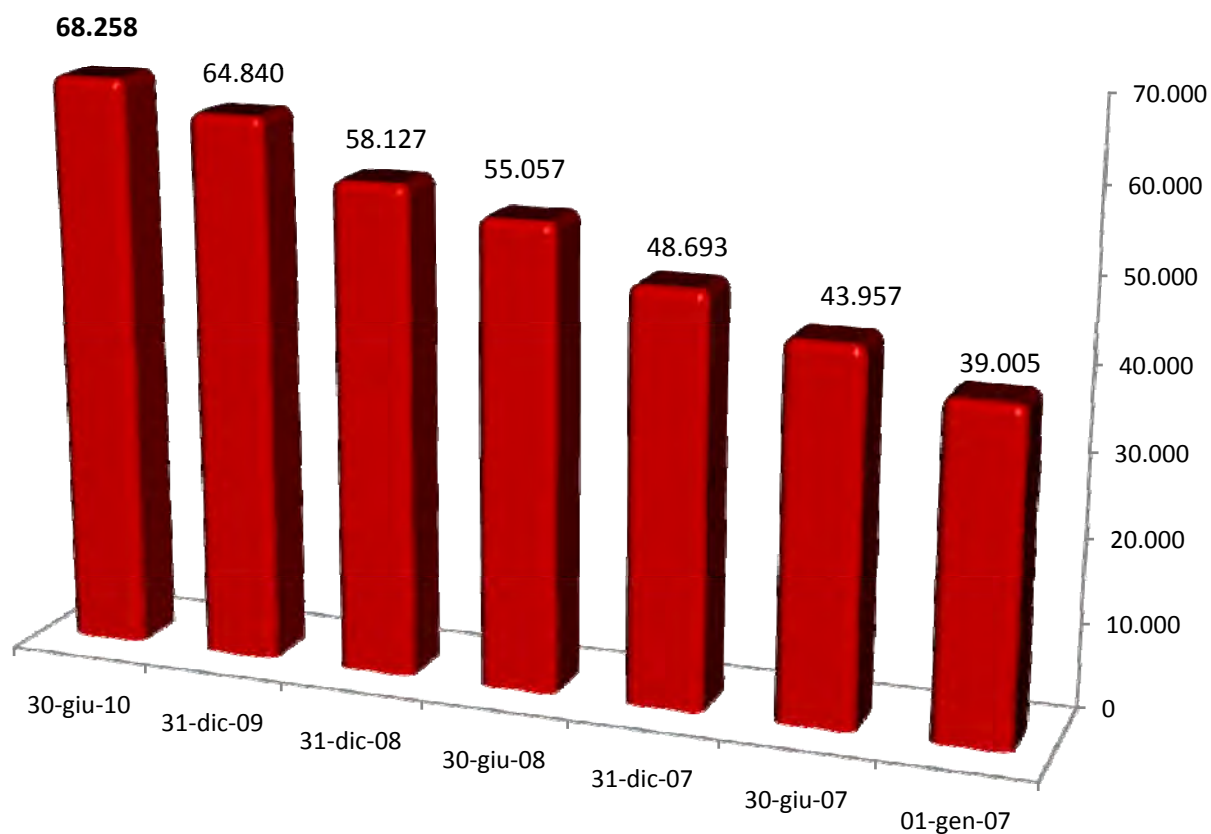
Per quanto riguarda la "rieducazione" la spesa risulta a livelli irrisori: nel "trattamento della personalità ed assistenza psicologica" vengono investiti ben 8 centesimi al giorno! Appena maggiore il costo sostenuto per le "attività scolastiche, culturali, ricreative, sportive", pari a 11 centesimi al giorno per ogni detenuto.

In allegato:

- Serie storica detenuti presenti dall'1 gennaio 2007 al 30 giugno 2010
- Confronto tra detenuti presenti al 30 giugno 2010, capienza "regolamentare" e "tollerabile" delle carceri
- Costo mensile per ogni detenuto, anno 2010 (voci di spesa, escluso personale e assistenza sanitaria)
- Costo medio giornaliero per detenuto, serie storica 2001 - 2010
- Costo medio giornaliero per detenuto, serie storica 2001 - 2010 (dettaglio)
- Bilancio dell'Amministrazione Penitenziaria: serie storica 2000 - 2010, spese per sanità e vitto detenuti
- Bilancio dell'Amministrazione Penitenziaria: Capitoli 1671 e 1761 (tagli delle risorse dal 2007 al 2010)

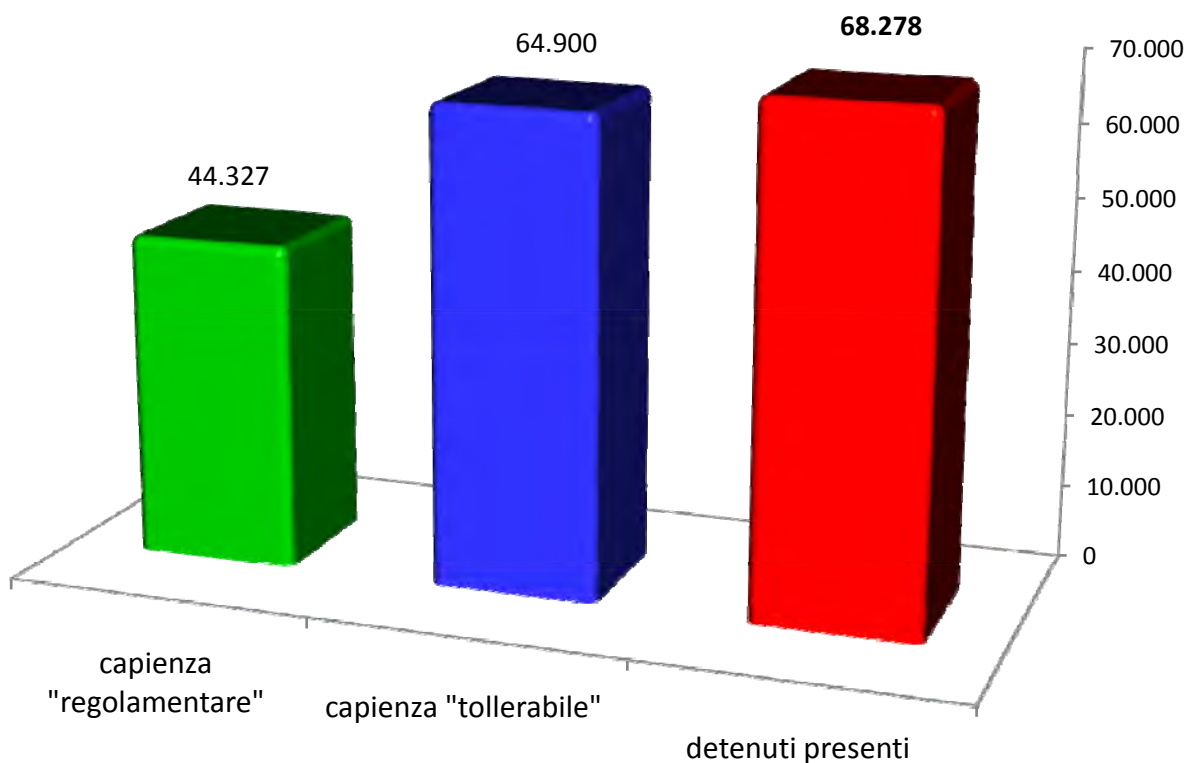
Serie storica detenuti presenti, anni 2007 - 2010

Elaborazioni del Centro Studi di Ristretti Orizzonti su dati del Ministero della Giustizia - Dap



Detenuti presenti, capienza "regolamentare" e "tollerabile" delle carceri

Elaborazioni del Centro Studi di Ristretti Orizzonti su dati del Ministero della Giustizia - Dap



Spesa mensile per detenuto - Anno 2010
(al netto delle spese di personale e delle spese sanitarie)

Voci di spesa	% sulla spesa mensile per detenuto	spesa mensile per detenuto	spesa annuale complessiva
Esercizio di mezzi di trasporto	0,83	3,33	2.675.934
Manutenzione ordinaria degli immobili	3,92	15,67	12.600.041
Vitto detenuti	30,41	121,67	97.820.000
Servizi inerenti al mantenimento	0,64	2,55	2.047.754
Attività scolastiche, culturali, ricreative, sportive	0,87	3,50	2.811.541
Trattamento della personalità ed assistenza psicologica	0,66	2,63	2.110.878
Asili nido	0,30	1,19	956.869
Acqua, luce, energia elettrica, gas e telefoni, pulizia locali, riscaldamento, tassa rifiuti	27,20	108,83	87.500.000
Arredi , funzionamento degli uffici	1,95	7,80	6.275.000
Mercedi ai lavoranti	16,85	67,43	54.215.128
Spese per il trasporto	4,48	17,94	14.426.995
Tossicodipendenza e infezione HIV	1,37	5,47	4.394.692
Interessi sul peculio dei detenuti	0,29	1,17	937.886
Spese per l'acquisto dei mezzi di trasporto	2,07	8,28	6.654.257
Macchine, attrezzature, gestione impianti, arredamento uffici	0,91	3,64	2.925.760
Mobilio e di dotazioni librerie	1,36	5,42	4.360.000
Industrie degli istituti	3,42	13,68	11.000.000
Attività agrarie	2,48	9,92	7.978.302
Totali	100%	400,11	321.691.037

Fonte: Dipartimento dell'amministrazione penitenziaria » Direzione generale per il bilancio e della contabilità » Ufficio formazione e gestione del

Costo medio giornaliero per detenuto dal 2001 al 2010 (in euro)

Numero detenuti per anno	Costo per il personale	Costo di funzionamento	Costo del mantenimento	Costo di investimento	Totali
2001 (54.895 detenuti)	99,98	5,24	17,92	8,76	131,90
2002 (55.670 detenuti)	95,92	4,74	18,36	7,69	126,71
2003 (56.081 detenuti)	102,55	4,37	18,10	7,59	132,61
2004 (56.500 detenuti)	102,15	4,08	18,98	6,46	131,67
2005 (58.817 detenuti)	100,84	3,39	18,34	2,37	124,94
2006 (51.748 detenuti)	123,41	4,21	21,19	6,03	154,84
2007 (44.587 detenuti)	157,38	6,00	26,83	8,23	198,44
2008 (54.789 detenuti)	121,40	4,76	18,04	7,85	152,05
2009 (63.095 detenuti)	99,68	3,49	10,86	7,22	121,25
2010 (67.156 detenuti)	95,34	4,74	7,36	5,60	113,04

Costo medio giornaliero per detenuto dal 2001 al 2010

Denominazione macroaggregato di spesa	Stanziamiento definitivo di competenza	Costo medio giornaliero
2001 (presenza media giornaliera 54.895 detenuti)		
Beni e servizi	95.023.379	4,74
Informatica di servizio	10.039.922	0,50
Personale	2.003.277.343	99,98
Mantenimento, assistenza, rieducazione e trasporto detenuti	359.051.367	17,92
Investimenti	175.532.150	8,76
Somma:	2.642.924.161	131,90
2002 (presenza media giornaliera 55.670 detenuti)		
Beni e servizi	84.274.326	4,15
Informatica di servizio	12.039.922	0,59
Personale	1.948.951.865	95,92
Mantenimento, assistenza, rieducazione e trasporto detenuti	372.975.525	18,36
Investimenti	156.335.381	7,69
Somma:	2.574.577.019	126,70
2003 (presenza media giornaliera 56.081 detenuti)		
Beni e servizi	81.584.772	3,99
Informatica di servizio	7.835.000	0,38
Personale	2.099.234.129	102,55
Mantenimento, assistenza, rieducazione e trasporto detenuti	370.465.069	18,10
Investimenti	155.305.520	7,59
Somma:	2.714.511.771	132,61
2004 (presenza media giornaliera 56.500 detenuti)		
Beni e servizi	77.030.420	3,74
Informatica di servizio	7.043.358	0,34
Personale	2.106.675.415	102,15
Mantenimento, assistenza, rieducazione e trasporto detenuti	372.975.525	18,36

Investimenti	133.304.349	6,46
Somma:	2.715.386.643	131,67
2005 (presenza media giornaliera 58.817 detenuti)		
Beni e servizi	65.906.510	3,07
Informatica di servizio	6.861.028	0,32
Personale	2.164.906.487	100,84
Mantenimento, assistenza, rieducazione e trasporto detenuti	393.732.431	18,34
Investimenti	50.852.728	2,37
Somma:	2.682.259.184	124,94
2006 (presenza media giornaliera 51.748 detenuti)		
Beni e servizi	62.934.758	3,33
Informatica di servizio	16.670.000	0,88
Personale	2.330.930.087	123,41
Mantenimento, assistenza, rieducazione e trasporto detenuti	400.292.992	21,19
Investimenti	113.951.432	6,03
Somma:	2.924.779.269	154,85
2007 (presenza media giornaliera 44.587 detenuti)		
Beni e servizi	88.986.796	5,47
Informatica di servizio	8.694.392	0,53
Personale	2.561.247.835	157,38
Mantenimento, assistenza, rieducazione, trasporto detenuti	436.577.264	26,83
Investimenti	133.993.868	8,23
Somma:	3.095.506.362	198,44
2008 (Presenza media giornaliera 54.789 detenuti)		
Beni e servizi	89.342.714	4,47
Informatica di servizio	5.800.845	0,29
Personale	2.427.851.819	121,40
Mantenimento, assistenza, rieducazione, trasporto detenuti	360.772.053	18,04
Investimenti	157.082.764	7,85
Somma:	3.040.850.195	152,06
2009 (presenza media giornaliera 63.095 detenuti)		
Beni e servizi	55.878.765	2,43
Debiti pregressi per beni e servizi	24.331.000	1,06
Informatica di servizio	17.470.532	0,76
Personale	2.295.681.012	99,68
Mantenimento, assistenza, rieducazione, trasporto detenuti	250.113.954	10,86
Debiti pregressi per mantenimento detenuti	160.400.000	6,96
Investimenti	166.297.606	7,22
Somma:	2.970.172.869	128,97
2010 - aggiornato al 30 giugno (presenza media 67.156 detenuti)		
Beni e servizi	108.379.936	4,42
Informatica di servizio	7.947.632	0,32
Personale	2.336.965.916	95,34

Mantenimento, assistenza, rieducazione, trasporto detenuti	180.394.587	7,36
Investimenti	137.153.671	5,60
Somma:	2.770.841.742	113,04

Nota metodologica

Il costo medio detenuto è convenzionalmente calcolato dividendo le risorse finanziarie del bilancio accertate a consuntivo per la presenza media accertata a fine anno (media delle presenze rilevate nei dodici mesi, nell'ultimo giorno del mese) e ulteriormente divise per 365 giorni.

Per il 2010 gli elementi di calcolo (risorse finanziarie e presenza media detenuti) sono quelli accertati al 30 giugno.

Nell'ambito delle risorse complessive del bilancio, vengono specificate le quote riferibile ai seguenti macro-aggregati:

1. spese per l'acquisizione di beni e di servizi (rimborsi per le trasferte del personale, formazione del personale, manutenzione ordinaria degli immobili, locazioni, noleggio ed esercizio dei mezzi di trasporto, utenze e spese di riscaldamento degli uffici diversi dagli istituti penitenziari);
2. spese per l'informatica di servizio (dal 2009 comprende le spese per l'istituendo laboratorio centrale del DNA);
3. spesa per il personale (trattamento economico fondamentale ed accessorio, contribuzione previdenziale, vestiario e armamento, mensa di servizio, buoni pasto ed altro);
4. mantenimento, assistenza, rieducazione e trasporto detenuti (dall'ottobre 2008 le funzioni relative all'assistenza sanitaria negli istituti ubicati nelle regioni a statuto ordinario sono state trasferite al Servizio sanitario nazionale, mentre rimangono tuttora a carico dell'Amministrazione penitenziaria le corrispondenti funzioni e costi negli istituti ubicati nelle regioni a statuto speciale e nelle province autonome);
5. spese di investimento (edilizia penitenziaria; acquisizione di mezzi di trasporto, di beni, macchine ed attrezzature, servizio delle industrie penitenziarie e delle colonie agricole).

Fonte: Dipartimento dell'amministrazione penitenziaria » Direzione generale per il bilancio e della contabilità » Ufficio formazione e gestione del bilancio

BILANCIO DELLA AMMINISTRAZIONE PENITENZIARIA: COSTO GIORNALIERO DETENUTI E SPESE PER SANITA' E VITTO

*Elaborazione del Centro Studi di Ristretti Orizzonti su dati del Ministero della Giustizia
(Dipartimento della Amministrazione Penitenziaria) e della Corte dei Conti*

<i>Anni</i>	<i>Bilancio della Amministrazione Penitenziaria (€)</i>	<i>*Stanziamanti per la Sanità Penitenziaria (€)</i>	<i>Media dei detenuti presenti durante l'anno</i>	<i>** Sanità Penitenziaria: spesa media annua per ogni detenuto (€)</i>	<i>***Costo medio giornaliero di un detenuto (€)</i>	<i>Sanità Penitenziaria: spesa media giornaliera per ogni detenuto (€)</i>	<i>**** Vitto: diaria giornaliera per ogni detenuto (€)</i>
2000	2.213.658.000	138.866.980	53.322	2.604	116,6	7,32	1,25
2001	2.198.366.000	134.097.150	54.895	2.443	131,9	6,82	1,25
2002	2.355.025.000	133.106.970	55.670	2.391	126,7	6,72	1,65
2003	2.413.346.000	124.040.019	56.081	2.212	132,6	6,29	1,65
2004	2.549.831.098	129.068.536	56.500	2.284	131,7	6,50	1,65
2005	2.585.442.031	115.532.773	58.817	1.964	124,9	5,62	2,95
2006	2.807.068.728	113.656.460	51.748	2.196	154,8	6,48	2,95
2007	2.868.562.697	110.568.740	44.587	2.480	198,4	7,02	2,95
2008	2.976.476.136	104.707.000	54.789	1.911	152,1	5,51	3,95
2009	2.449.004.715	?	63.095	?	121,3	?	3,95
2010	2.204.503.600	?	67.156	?	113,0	?	3,95

(?) *L'assistenza sanitaria dei detenuti è passata in carico al Ministero della Salute, come pure i relativi stanziamenti (circa 80 milioni di euro)*

(*) *Corte dei Conti: dal bilancio del Ministero della Giustizia. Capitoli di spesa 1761/3 e 1768: questo ultimo capitolo, relativo all'assistenza ai tossicodipendenti, dal 2003 è stato trasferito al S.S.N. con un passaggio di risorse pari a circa 5,5 milioni di euro all'anno*

(**) *La spesa sanitaria penitenziaria procapite per le persone detenute è superiore a quella del mondo libero: nel 2008 1.960 euro, contro 1.600 circa. Ma bisogna ricordare che tra i detenuti c'è una concentrazione molto maggiore di patologie rispetto alla popolazione libera*

(***) *Il costo medio giornaliero per singolo detenuto è stato calcolato dividendo il bilancio delle spese della Amministrazione Penitenziaria per la presenza media detenuti ed il tutto suddiviso per i 365 giorni dell'anno.*

(****) *Le forniture alimentari per il vitto ai detenuti vengono assegnate tramite bandi di gara indetti da ogni Provveditorato Regionale dell'Amministrazione Penitenziaria. L'appalto ha durata triennale e quello in vigore copre gli anni 2008 - 2010*

ESTRATTO DAL BILANCIO ECONOMICO DEL DIPARTIMENTO DELLA AMMINISTRAZIONE PENITENZIARIA

(Elaborazione del Centro Studi di Ristretti Orizzonti su dati del Ministero dell'Economia e delle Finanze - Dipartimento della Ragioneria Generale dello Stato)

Capitolo 1761														
<i>Spese di ogni genere riguardanti il mantenimento, l'assistenza, la rieducazione ed il trasporto dei detenuti</i>	2007			2008				2009		2010			Reale fabbisogno	
<i>Denominazione integrale PG</i>	Stanziamiento iniziale di competenza	Risorse indisponibili L.F. 2007	Disponibilità iniziale di competenza	Stanziamiento iniziale di competenza	Risorse indisponibili L.F. 2007	Disponibilità iniziale di Competenza	Variazione % su 2007	Stanziamiento iniziale di competenza	Variazione % su 2008	Stanziamiento iniziale di competenza	Variazione % su 2009	Variazione % su 2007		
Spese per i servizi di provviste di ogni genere inerenti al mantenimento dei detenuti e degli internati negli istituti di prevenzione e di pena. Spese per la pulizia dei locali negli istituti di pena e nelle caserme.	163.000.000	20.490.142	142.509.858,03	175.606.186	25.325.327	151.280.859	6,2	116.424.354	-23,0	129.967.754	11,5	-9,9	220.000.000	
Organizzazione e funzionamento del servizio sanitario e farmaceutico.	99.000.000	12.444.933	86.555.087,14	100.000.000	14.340.000	85.860.600	-1,0	18.200.000	-78,9	18.200.000	0	-79,0	18.200.000	
Spese per l'erogazione e lo svolgimento negli istituti di prevenzione e di pena delle attività scolastiche, culturali, ricreative, sportive e di ogni altra attività inerente l'azione rieducativa.	3.570.000	448.772	3.121.228,18	3.570.000	511.938	3.058.062	-2,0	2.506.339	-18,0	2.811.541	12,2	-9,9	4.300.000	
Spese per mercedi ai detenuti lavoranti	71.400.000	8.975.436	62.424.463,58	72.400.000	10.382.160	62.017.840	-0,7	48.198.827	-22,3	54.215.128	12,5	-13,2	85.000.000	
Spese per il trasporto dei detenuti e degli internati e del relativo per personale di scorta.	19.000.000	2.38.421	16.611.578,54	19.000.000	2.724.600	16.275.400	-2,0	12.826.019	-21,2	14.426.995	12,5	-13,2	22.000.000	
Assistenza e attività di servizio sociale assistenza agli affidati al servizio sociale per adulti. Spese per attività di accertamento e trattamento della personalità dei detenuti, degli internati e degli affidati al servizio sociale per adulti.	3.100.000	389.690	2.710.310,18	3.100.000	444.540	2.655.460	-2,0	2.065.57	-22,2	2.310.878	11,8	-14,7	3.000.000	
Assistenza e mantenimento di detenuti tossicodipendenti presso Comunità terapeutiche.	2.400.000	301.695	1.098.304,86	2.400.000	344.160	2.055.840	-2,0	0	-100	0	0	-100,0	900.000	
Spese per l'organizzazione ed il funzionamento degli asili nido dei figli delle detenute	1.215.000	152.733	1.062.286,73	1.215.000	174.231	1.040.769	-2,0	864.997	-18,0	956.869	12,2	-9,9	800.000	
Capitolo 1671														
<i>Spese per acquisto di beni e servizi</i>	2007			2008				2009		2010			Reale Fabbisogno	
<i>Denominazione integrale PG</i>	Stanziamiento iniziale di competenza	Risorse indisponibili L.F. 2007	Disponibilità iniziale di Competenza	Stanziamiento iniziale di competenza	Riduzione consumi intermedi	Risorse indisponibili L.F. 2007	Disponibilità iniziale di competenza	Variazione % su 2007	Stanziamiento iniziale di competenza	Variazione % su 2008	Stanziamiento iniziale di competenza	Variazione % su 2008		Variazione % su 2007
Spese di cura, comprese quelle di trasporto, di ricovero in ospedale o in luogo di cura e per protesi, spese per esami specialistici.	1.592.334	200.167	1.392.167	1.592.334	165.686	204.581	1.222.087	-12,2	840.576	-31,2	949.535	13,0	-31,8	1.000.000
Spese per l'organizzazione e il funzionamento dei corsi per la formazione, l'aggiornamento ed il perfezionamento del personale del dipartimento dell'amministrazione penitenziaria; compresi per insegnamento e per altre prestazioni.	1.927.563	242.307	1.685.256	2.198.259	228.734	282.430	1.887.095	0,1	1.160.439	-31,2	1.310.859	13,0	-22,2	2.500.000
Manutenzione, riparazione, adattamento, ristrutturazione, completamento ed ampliamento degli immobili e dei relativi impianti. Acquisto prefabbricati. Organizzazione e gestione del lavoro in economia. Spese per studi, progetti e rilevazioni.	14.247.203	1.790.964	12.456.239	16.042.148	1.669.220	2.061.078	12.311.850	-1,2	11.154.189	-9,4	12.601.041	13,0	-1,2	25.000.000
Spese per il pagamento dei canoni acqua, luce, energia elettrica, gas e telefoni, conversazioni telefoniche nonché per la pulizia, il riscaldamento ed il condizionamento d'aria dei locali	5.000.000	628.532	4.371.468	5.300.000	551.477	680.938	4.067.585	-7,0	2.900.798	-28,7	6.776.811	133,6	55,0	8.000.000
Spese per l'acquisto, l'istallazione, l'ampliamento, la ristrutturazione, il restauro di immobili per l'amministrazione penitenziaria.	76.041.972	0	76.041.972	94.318.342	0	27.856.662	72.586.226	-4,5	86.459.880	-8,4	76.877.052	15,7	1,1	200.000.000