

Popolazione detenuta: situazione al 16 giugno 2009

Elaborazione del Centro Studi di Ristretti Orizzonti su dati del Ministero della Giustizia - Dap

Per nazionalità e posizione giuridica

	<i>Imputati</i>	<i>Condannati</i>	<i>Internati</i>	<i>Da impostare</i>	<i>Totale</i>
Italiani	17.481	20.683	1.647	119	39.930
Stranieri	13.825	9.503	141	61	23.530
Totale	31.306	30.186	1.788	180	63.460

Per Regione e posizione giuridica

	<i>Imputati</i>	<i>Condannati</i>	<i>Internati</i>	<i>Da impostare</i>	<i>Totale</i>
Abruzzo	552	879	168	4	1.603
Basilicata	223	403	0	0	626
Calabria	1.293	1.400	3	7	2.703
Campania	4.619	2.630	410	89	7.748
Emilia Romagna	2.452	1.630	492	1	4.575
Friuli Venezia Giulia	425	441	0	2	868
Lazio	2.942	2.673	1	18	5.634
Liguria	930	666	1	1	1.598
Lombardia	4.469	3.937	226	17	8.649
Marche	517	578	0	5	1.100
Molise	129	260	0	0	389
Piemonte	2.212	2.598	3	8	4.821
Puglia	1.909	2.260	4	9	4.182
Sardegna	719	1.392	30	1	2.142
Sicilia	3.699	3.685	276	14	7.674
Toscana	1.900	2.146	163	4	4.213
Trentino Alto Adige	173	204	0	0	377
Umbria	546	568	1	0	1.115
Valle D'Aosta	102	156	0	0	258
Veneto	1.495	1.680	10	0	3.185
Totale	31.306	30.186	1.788	180	63.460

Fonte: Dap - Ufficio per lo Sviluppo e la Gestione del Sistema Informativo Automatizzato

Popolazione detenuta: situazione al 16 giugno 2009

Elaborazione del Centro Studi di Ristretti Orizzonti su dati del Ministero della Giustizia - Dap

Condannati definitivi per regione di detenzione e per durata della pena residua

	<i>Fino a 1 anno</i>	<i>Da 1 a 2anni</i>	<i>Da 2 a 3anni</i>	<i>Da 3 a 5anni</i>	<i>Da 5 a 10anni</i>	<i>Da 10 a 20anni</i>	<i>Da 20 in poi</i>	<i>Ergastolo</i>	Totale
Abruzzo	205	171	127	129	127	51	7	62	879
Basilicata	115	71	52	72	57	18	1	17	403
Calabria	442	260	170	204	165	70	16	73	1.400
Campania	780	520	371	373	266	116	33	171	2.630
Emilia Romagna	536	329	205	180	171	93	24	92	1.630
Friuli Venezia Giulia	206	98	51	36	28	8	2	12	441
Lazio	824	517	340	379	321	127	41	124	2.673
Liguria	287	128	82	92	55	12	2	8	666
Lombardia	1.156	721	499	606	485	201	44	225	3.937
Marche	141	104	68	60	85	52	12	56	578
Molise	75	49	23	46	34	22	1	10	260
Piemonte	935	501	327	346	254	108	28	99	2.598
Puglia	850	477	289	308	211	70	14	41	2.260
Sardegna	502	337	172	183	103	35	8	52	1.392
Sicilia	1.245	780	519	482	378	166	32	83	3.685
Toscana	603	353	263	305	319	145	20	138	2.146
Trentino Alto Adige	120	40	27	16	1	0	0	0	204
Umbria	117	73	47	64	68	61	18	120	568
Valle D'aosta	94	29	14	13	3	1	0	2	156
Veneto	553	374	240	204	167	80	13	49	1.680
Totale	9.786	5.932	3.886	4.098	3.298	1.436	316	1.434	30.186

Fonte: Dap - Ufficio per lo Sviluppo e la Gestione del Sistema Informativo Automatizzato

Popolazione detenuta: situazione al 16 giugno 2009

Elaborazioni del Centro Studi di Ristretti Orizzonti su dati del Ministero della Giustizia - Dap

Per Regione (ordine alfabetico)

Regioni	<i>Capienza regolamentare</i>	<i>Capienza "tollerabile"</i>	<i>Detenuti presenti al 16 giugno 2009</i>	<i>Detenuti presenti (100% = capienza regolamentare degli Istituti)</i>
Abruzzo	1.475	2.247	1.603	109%
Basilicata	439	671	626	143%
Calabria	1.778	2.977	2.703	152%
Campania	5.348	7.051	7.748	145%
Emilia Romagna	2.308	3.796	4.575	198%
Friuli V.G.	548	841	868	158%
Lazio	4.449	6.486	5.634	127%
Liguria	1.140	1.594	1.598	140%
Lombardia	5.423	8.304	8.649	159%
Marche	755	1.040	1.100	146%
Molise	356	510	389	109%
Piemonte	3.355	5.278	4.821	144%
Puglia	2.510	3.917	4.182	167%
Sardegna	1.957	2.643	2.142	109%
Sicilia	4.820	7.156	7.674	159%
Toscana	3.076	4.245	4.213	137%
Trentino A.A.	256	294	377	147%
Umbria	1.086	1.483	1.115	103%
Valle D'Aosta	181	188	258	143%
Veneto	1.917	2.902	3.185	166%
Totale	43.177	63.623	63.460	147%

Fonte: Dap - Ufficio per lo Sviluppo e la Gestione del Sistema Informativo Automatizzato

Popolazione detenuta: situazione al 16 giugno 2009

Elaborazioni del Centro Studi di Ristretti Orizzonti su dati del Ministero della Giustizia - Dap

Per Regione (per più alto tasso di sovraffollamento)

Regioni	<i>Capienza regolamentare</i>	<i>Capienza "tollerabile"</i>	<i>Detenuti presenti al 16 giugno 2009</i>	<i>Detenuti presenti (100% = capienza regolamentare degli Istituti)</i>
Emilia Romagna	2.308	3.796	4.575	198%
Puglia	2.510	3.917	4.182	167%
Veneto	1.917	2.902	3.185	166%
Lombardia	5.423	8.304	8.649	159%
Sicilia	4.820	7.156	7.674	159%
Friuli V.G.	548	841	868	158%
Calabria	1.778	2.977	2.703	152%
Trentino A.A.	256	294	377	147%
Marche	755	1.040	1.100	146%
Campania	5.348	7.051	7.748	145%
Piemonte	3.355	5.278	4.821	144%
Basilicata	439	671	626	143%
Valle D'Aosta	181	188	258	143%
Liguria	1.140	1.594	1.598	140%
Toscana	3.076	4.245	4.213	137%
Lazio	4.449	6.486	5.634	127%
Sardegna	1.957	2.643	2.142	109%
Molise	356	510	389	109%
Abruzzo	1.475	2.247	1.603	109%
Umbria	1.086	1.483	1.115	103%
Totale	43.177	63.623	63.460	147%

Fonte: Dap - Ufficio per lo Sviluppo e la Gestione del Sistema Informativo Automatizzato

Popolazione detenuta: situazione al 16 giugno 2009

Elaborazione del Centro Studi di Ristretti Orizzonti su dati del Ministero della

Detenuti presenti in rapporto alla "capienza regolamentare", per Regione

Regioni	Capienza regolamentare	Detenuti presenti al 25 marzo 2009	Differenza
Abruzzo	1.475	1.603	128
Basilicata	439	626	187
Calabria	1.778	2.703	925
Campania	5.348	7.748	2.400
Emilia Romagna	2.308	4.575	2.267
Friuli V.G.	548	868	320
Lazio	4.449	5.634	1.185
Liguria	1.140	1.598	458
Lombardia	5.423	8.649	3.226
Marche	755	1.100	345
Molise	356	389	33
Piemonte	3.355	4.821	1.466
Puglia	2.510	4.182	1.672
Sardegna	1.957	2.142	185
Sicilia	4.820	7.674	2.854
Toscana	3.076	4.213	1.137
Trentino A.A.	256	377	121
Umbria	1.086	1.115	29
Valle D'Aosta	181	258	77
Veneto	1.917	3.185	1.268
Totale	43.177	63.460	20.283

Fonte: Dap - Ufficio per lo Sviluppo e la Gestione del Sistema Informativo Automatizzato

Popolazione detenuta: situazione al 16 giugno 2009

Elaborazione del Centro Studi di Ristretti Orizzonti su dati del Ministero della

Detenuti presenti in rapporto alla "capienza tollerabile", per Regione

Regioni	Capienza "tollerabile"	Detenuti presenti al 25 marzo 2009	Differenza
Abruzzo	2.247	1.603	-644
Basilicata	671	626	-45
Calabria	2.977	2.703	-274
Campania	7.051	7.748	697
Emilia Romagna	3.796	4.575	779
Friuli V.G.	841	868	27
Lazio	6.486	5.634	-852
Liguria	1.594	1.598	4
Lombardia	8.304	8.649	345
Marche	1.040	1.100	60
Molise	510	389	-121
Piemonte	5.278	4.821	-457
Puglia	3.917	4.182	265
Sardegna	2.643	2.142	-501
Sicilia	7.156	7.674	518
Toscana	4.245	4.213	-32
Trentino A.A.	294	377	83
Umbria	1.483	1.115	-368
Valle D'Aosta	188	258	70
Veneto	2.902	3.185	283
Totale	63.623	63.460	-163

Fonte: Dap - Ufficio per lo Sviluppo e la Gestione del Sistema Informativo Automatizzato

Popolazione detenuta: situazione al 16 giugno 2009

Elaborazione del Centro Studi di Ristretti Orizzonti su dati del Ministero della

Detenuti presenti e "capienza regolamentare", per maggiore eccesso

Regioni	Capienza regolamentare	Detenuti presenti al 25 marzo 2009	Differenza
Lombardia	5.423	8.649	3.226
Sicilia	4.820	7.674	2.854
Campania	5.348	7.748	2.400
Emilia Romagna	2.308	4.575	2.267
Puglia	2.510	4.182	1.672
Piemonte	3.355	4.821	1.466
Veneto	1.917	3.185	1.268
Lazio	4.449	5.634	1.185
Toscana	3.076	4.213	1.137
Calabria	1.778	2.703	925
Liguria	1.140	1.598	458
Marche	755	1.100	345
Friuli V.G.	548	868	320
Basilicata	439	626	187
Sardegna	1.957	2.142	185
Abruzzo	1.475	1.603	128
Trentino A.A.	256	377	121
Valle D'Aosta	181	258	77
Molise	356	389	33
Umbria	1.086	1.115	29
Totale	43.177	63.460	20.283

Fonte: Dap - Ufficio per lo Sviluppo e la Gestione del Sistema Informativo Automatizzato

Popolazione detenuta: situazione al 16 giugno 2009

Elaborazione del Centro Studi di Ristretti Orizzonti su dati del Ministero della

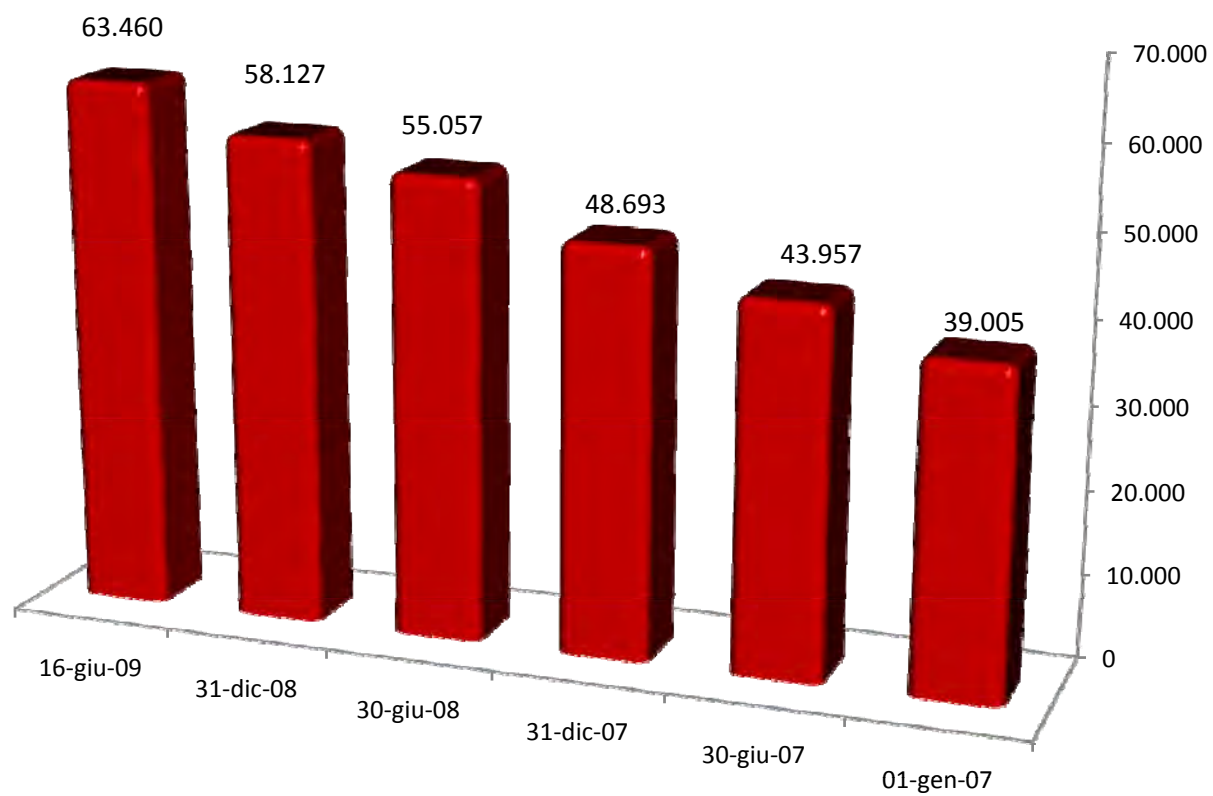
Detenuti presenti e "capienza tollerabile", per maggiore eccesso

Regioni	Capienza "tollerabile"	Detenuti presenti al 25 marzo 2009	Differenza
Emilia Romagna	3.796	4.575	779
Campania	7.051	7.748	697
Sicilia	7.156	7.674	518
Lombardia	8.304	8.649	345
Veneto	2.902	3.185	283
Puglia	3.917	4.182	265
Trentino A.A.	294	377	83
Valle D'Aosta	188	258	70
Marche	1.040	1.100	60
Friuli V.G.	841	868	27
Liguria	1.594	1.598	4
Toscana	4.245	4.213	-32
Basilicata	671	626	-45
Molise	510	389	-121
Calabria	2.977	2.703	-274
Umbria	1.483	1.115	-368
Piemonte	5.278	4.821	-457
Sardegna	2.643	2.142	-501
Abruzzo	2.247	1.603	-644
Lazio	6.486	5.634	-852
Totale	63.623	63.460	-163

Fonte: Dap - Ufficio per lo Sviluppo e la Gestione del Sistema Informativo Automatizzato

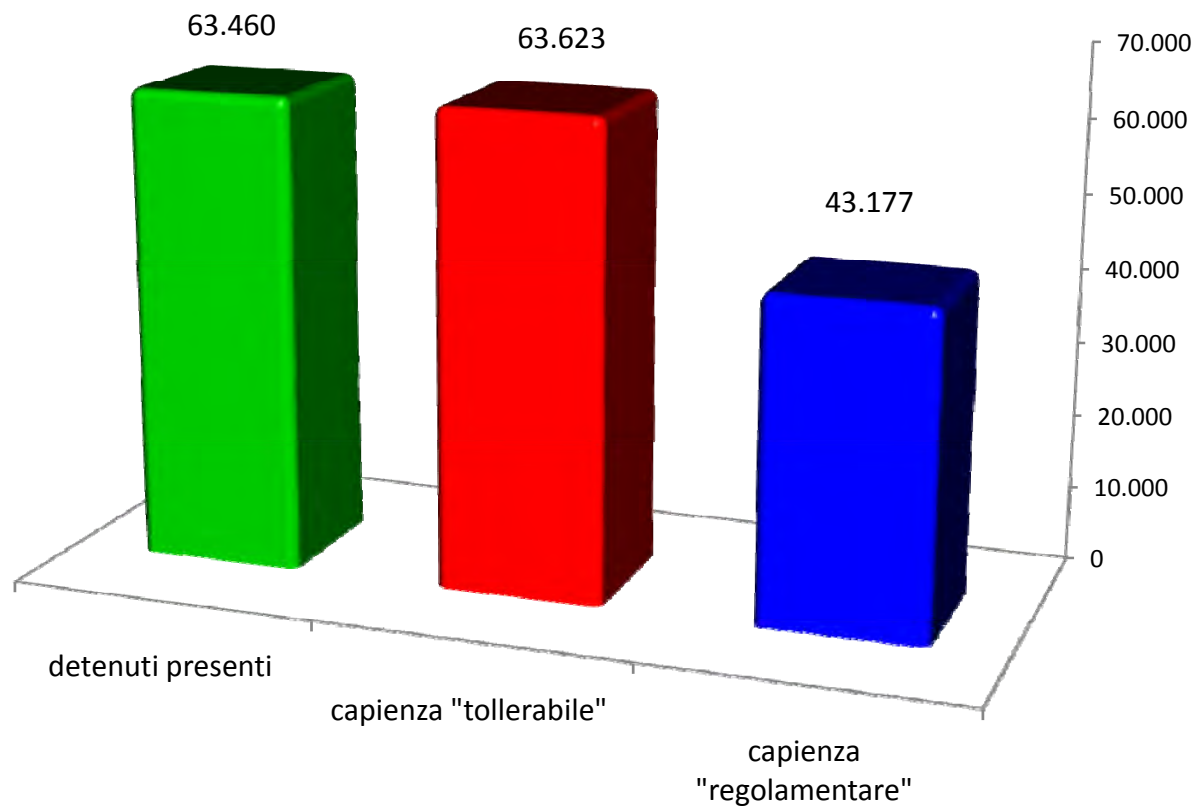
Serie storica detenuti presenti, anni 2007 - 2009

Elaborazioni del Centro Studi di Ristretti Orizzonti su dati del Ministero della Giustizia - Dap



Detenuti presenti in rapporto a capienza "regolamentare" e "tollerabile"

Elaborazioni del Centro Studi di Ristretti Orizzonti su dati del Ministero della Giustizia - Dap



Rilevazione Lavori Camere Detentive - situazione all'1 aprile 2009

Elaborazioni del Centro Studi di Ristretti Orizzonti su dati del Ministero della Giustizia - Dap

Provveditorato	Capienza definita dalla Direzione Generale Detenuti e Trattamento del DAP		Situazione Rilevata al 1 aprile 2009			Posti letto disponibili ad oggi	Posti non disponibili in celle: inagibili/ destinate altro uso o a capienza ridotta	Situazione Lavori			
	Regolamentare	Tollerabile	Capienza mq	Numero celle	Posti letto effettivi			N.Celle interessate da lavori	Posti letto non disponibili	Posti previsti dopo lavori	Posti recuperabili non finanziati
	(1)	(2)	(3)	(4)	(5)			(6)	(7)	(8)	(9)
Prap Piemonte e Valle D'Aosta	3.536	5.466	4.402	2.888	4.844	4.781	7	36	56	31	15
Prap Liguria	1.140	1.594	1.366	544	1.293	1.146	0	84	147	39	0
Prap Lombardia	5.433	8.314	4.424	3.178	5.094	5.016	0	33	78	78	4
Prap Emilia Romagna	2.308	3.796	3.222	2.310	4.403	4.191	0	210	212	235	8
Prap Veneto	2.721	4.037	3.147	1.637	3.591	3.358	0	148	233	256	77
Prap Toscana	3.052	4.221	4.548	2.386	3.415	2.973	6	324	436	351	125
Prap Umbria	1.086	1.483	1.092	666	1.130	1.071	0	33	59	58	0
Prap Marche	755	1.040	1.046	593	1.059	1.058	0	1	1	1	0
Prap Lazio	4.449	6.486	4.459	2.897	5.642	5.433	3	130	206	202	104
Prap Abruzzo e Molise	1.831	2.757	2.274	1.349	2.182	2.097	69	26	16	72	0
Prap Campania	5.400	7.103	6.401	3.064	7.293	7.196	34	38	63	58	58
Prap Puglia	2.510	3.917	3.188	1.775	3.888	3.721	0	82	167	145	0
Prap Basilicata	439	671	623	281	606	569	0	17	37	37	0
Prap Calabria	1.778	2.977	1.675	1.107	2.183	2.115	0	21	68	14	0
Prap Sicilia	4.820	7.156	7.261	3.292	7.961	7.239	34	343	688	744	12
Prap Sardegna	1.957	2.643	2.547	825	2.440	1.955	7	162	478	448	255
Totali	43.215	63.661	51.675	28.792	57.024	53.919	160	1.688	2.945	2.769	658