

## Detenuti suicidi in Italia dal 1980 al 2007

Elaborazione di "Ristretti Orizzonti" su dati del Ministero della Giustizia

Anno	N° medio detenuti	Numero suicidi	Tasso suicidio x 10.000 detenuti
1980	30.347	40	13,9
1981	32.555	54	16,6
1982	32.562	58	17,8
1983	39.247	44	11,2
1984	43.773	46	10,5
1985	43.569	44	10,1
1986	42.293	43	10,2
1987	33.865	51	15,1
1988	35.222	44	12,5
1989	35.187	38	10,8
1990	31.676	23	7,3
1991	31.169	29	9,3
1992	44.134	47	10,6
1993	50.903	61	12,1
1994	52.641	51	9,7
1995	50.448	50	9,9
1996	48.528	45	9,3
1997	49.306	55	11,1
1998	49.559	51	10,3
1999	51.072	53	10,3
2000	53.338	56	10,4
2001	55.193	69	12,5
2002	56.431	52	10,5
2003	56.081	57	9,2
2004	56.064	52	9,5
2005	58.817	57	9,8
2006	51.748	50	9,2
2007	44.233	45	11,8
<i>Totale suicidi in 18 anni</i>		<i>1.365</i>	
<i>Presenza media detenuti</i>	<i>44.999</i>		
<i>Tasso medio suicidi</i>			<i>11,1</i>

Il numero massimo di detenuti suicidi si è avuto nel 2001, con 69 casi

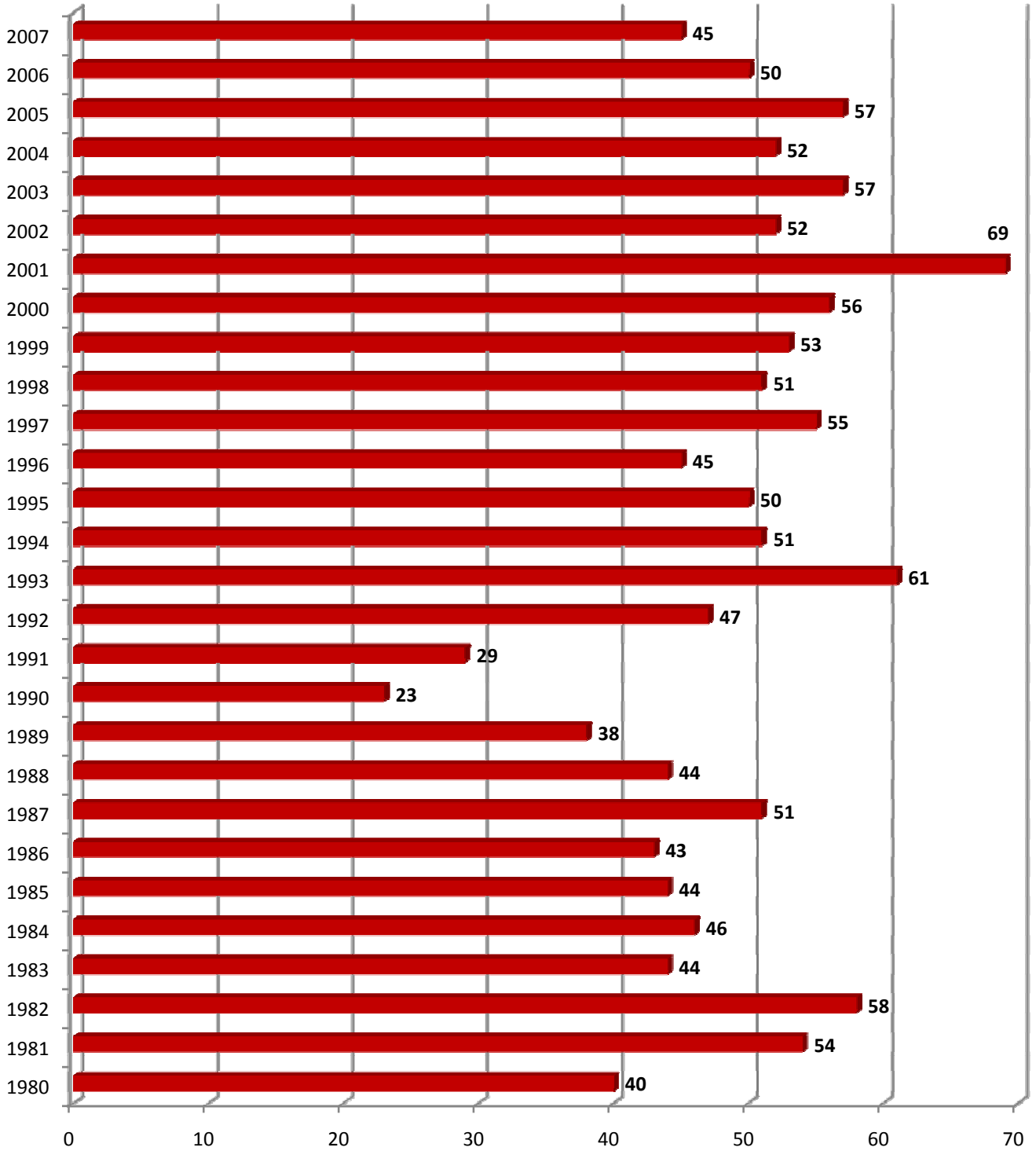
Il numero minimo di detenuti suicidi si è avuto nel 1990, con 23 casi

Il tasso massimo di suicidio si è registrato nel 1982, con 17,8 suicidi ogni 10.000 detenuti

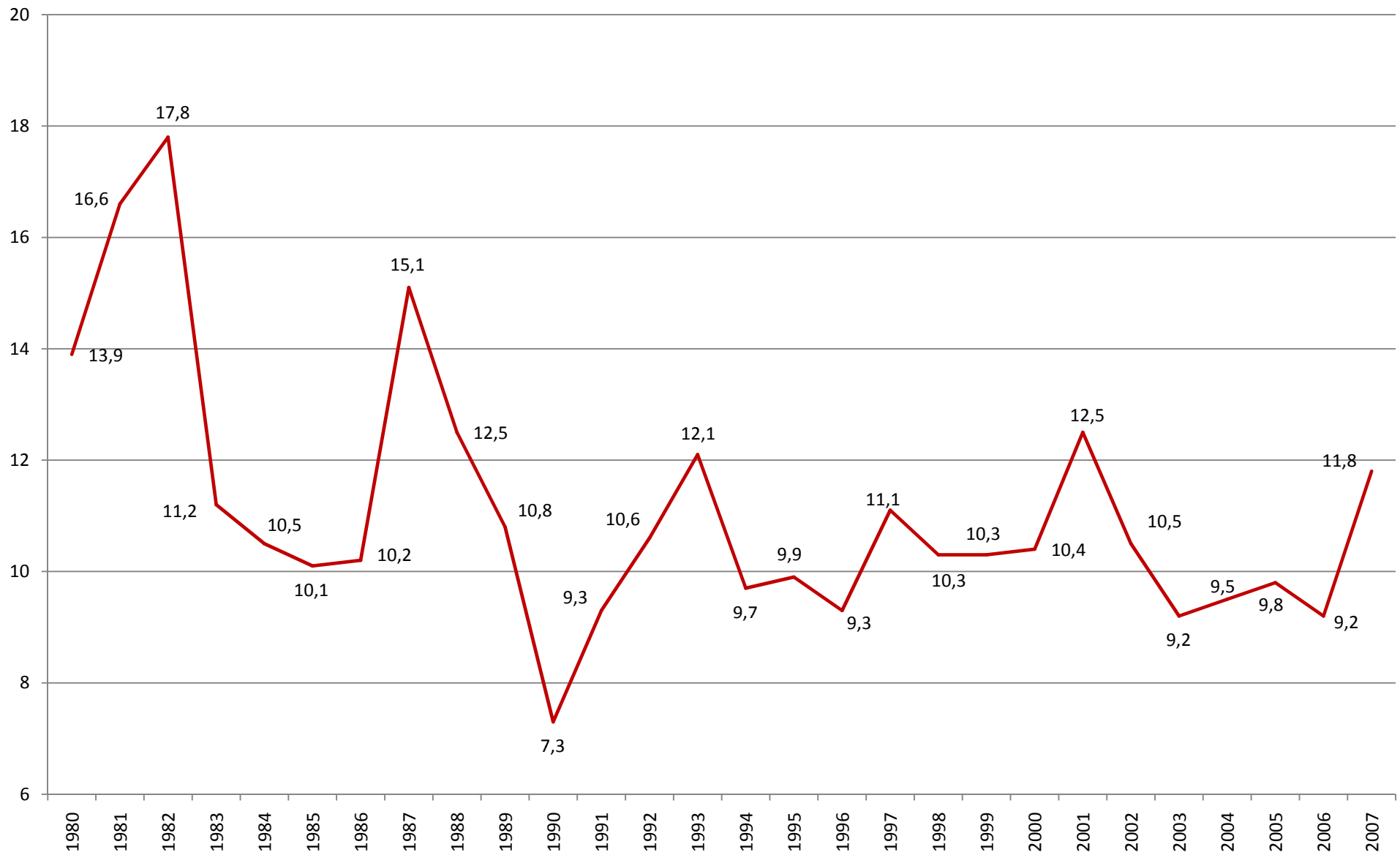
Il tasso minimo di suicidio si è registrato nel 1990, con 7,3 suicidi ogni 10.000 detenuti

Nel 2007 si è avuto il numero più basso di suicidi degli ultimi 15 anni, ma per effetto della diminuzione della popolazione detenuta conseguente all'indulto si è registrato anche un tasso di suicidio molto elevato, che non era più stato raggiunto dal 2001 (11,8 suicidi ogni 10.000 detenuti)

### Detenuti suicidi dal 1980 al 2007



**Italia: tasso di suicidio ogni 10.000 detenuti dal 1980 al 2007**



## Detenuti suicidi: confronto tra alcuni stati europei dal 1998 al 2005

Elaborazione di "Ristretti Orizzonti" su dati del Consiglio d'Europa

Legenda: numero di detenuti suicidi per anno e tasso di suicidio X 10.000 detenuti ( le caselle con simbolo / indicano che il dato non è stato rilevato)

	1998		1999		2000		2001		2002		2003		2004		2005	
	n° suicidi	X 10.000	n° suicidi	X 10.000	n° suicidi	X 10.000	n° suicidi	X 10.000	n° suicidi	X 10.000	n° suicidi	X 10.000	n° suicidi	X 10.000	n° suicidi	X 10.000
Austria	16	23,0	19	28,0	17	24,0	15	21,2	9	12,0	/	/	11	13,3	6	6,8
Belgio	29	34,0	16	19,0	16	19,0	21	23,4	20	21,6	/	/	8	8,7	11	11,7
Danimarca	5	15,0	8	23,0	5	15,0	10	30,9	3	8,7	6	18,6	7	18,6	8	19,4
Finlandia	9	32,0	8	29,0	3	11,0	6	19,1	6	17,3	3	8,7	5	14,5	4	10,5
Francia	118	21,0	125	22,0	120	24,0	104	21,5	122	22,8	120	20,9	115	20,4	122	21,2
Germania	78	9,9	/	/	78	10,0	98	12,5	71	9,0	80	10,1	81	10,2	81	10,3
Regno Unito	97	17,5	104	15,5	85	14,0	82	14,3	103	12,8	/	/	104	12,2	88	12,5
Grecia	5	7,0	5	6,6	9	11,0	5	6,0	1	1,2	/	/	2	2,3	6	6,3
Ungheria	7	4,9	9	5,9	5	0,1	11	47,5	1	0,6	9	5,3	6	3,7	4	2,4
Irlanda	4	15,0	6	22,0	4	14,0	1	3,2	4	13,2	/	/	/	/	2	5,9
<b>Italia</b>	<b>51</b>	<b>10,3</b>	<b>53</b>	<b>10,3</b>	<b>56</b>	<b>10,4</b>	<b>69</b>	<b>12,5</b>	<b>52</b>	<b>9,3</b>	<b>57</b>	<b>10,5</b>	<b>52</b>	<b>9,2</b>	<b>57</b>	<b>9,5</b>
Paesi Bassi	10	8,6	12	10,0	9	7,7	11	9,2	10	6,2	13	7,1	21	10,5	20	9,2
Norvegia	2	8,6	1	4,2	0	0,0	4	15,2	2	7,5	7	24,0	5	18,6	5	16,1
Polonia	39	7,1	32	5,8	46	0,3	47	6,0	40	5,0	37	4,6	32	4,0	32	3,9
Spagna	10	2,3	26	5,1	18	0,2	20	4,3	24	4,7	36	7,1	48	8,1	41	6,7
Svezia	10	21,0	2	4,1	5	0,4	4	7,4	8	12,3	8	11,8	6	8,2	7	9,9
Svizzera	/	/	/	/	/	/	/	/	/	/	8	15,2	13	21,6	6	9,8
<b>Tot. suicidi</b>	<b>490</b>		<b>426</b>		<b>476</b>		<b>508</b>		<b>476</b>		<b>384</b>		<b>516</b>		<b>500</b>	
<i>Tasso X 10.000 (media)</i>		<i>14,8</i>		<i>14,0</i>		<i>10,2</i>		<i>15,9</i>		<i>10,3</i>		<i>12,0</i>		<i>11,5</i>		<i>10,1</i>

### Italia: tasso di suicidi X 10.000 detenuti a confronto con tasso medio stati europei

Anni	Tasso suicidio Italia	Tasso suicidio Europa
1998	10,3	14,8
1999	10,3	14,0
2000	10,4	10,2
2001	12,5	15,9
2002	10,5	10,3
2003	9,2	12,0
2004	9,5	11,5
2005	9,8	10,1
<b>Medie 8 anni</b>	<i>Italia</i> <b>10,3</b>	<i>Europa</i> <b>12,4</b>

#### Il suicidio nella popolazione

Tasso di suicidi nel mondo dal 1980 al 2005 (dati OMS): 1,6 ogni 10.000 abitanti  
Tasso di suicidi in Italia dal 1980 al 2005 (dati OMS): 0,6 ogni 10.000 abitanti

#### Il suicidio tra i detenuti

Tasso di suicidio nelle carceri europee dal 1998 al 2005: 12,4 ogni 10.000 detenuti  
Tasso di suicidio nelle carceri italiane dal 1998 al 2007: 10,3 ogni 10.000 detenuti

#### Totale dei detenuti suicidi nelle carceri dei paesi esaminati

Dal 1998 al 2005 il numero dei suicidi di cui si è avuta notizia è stato di 3.776

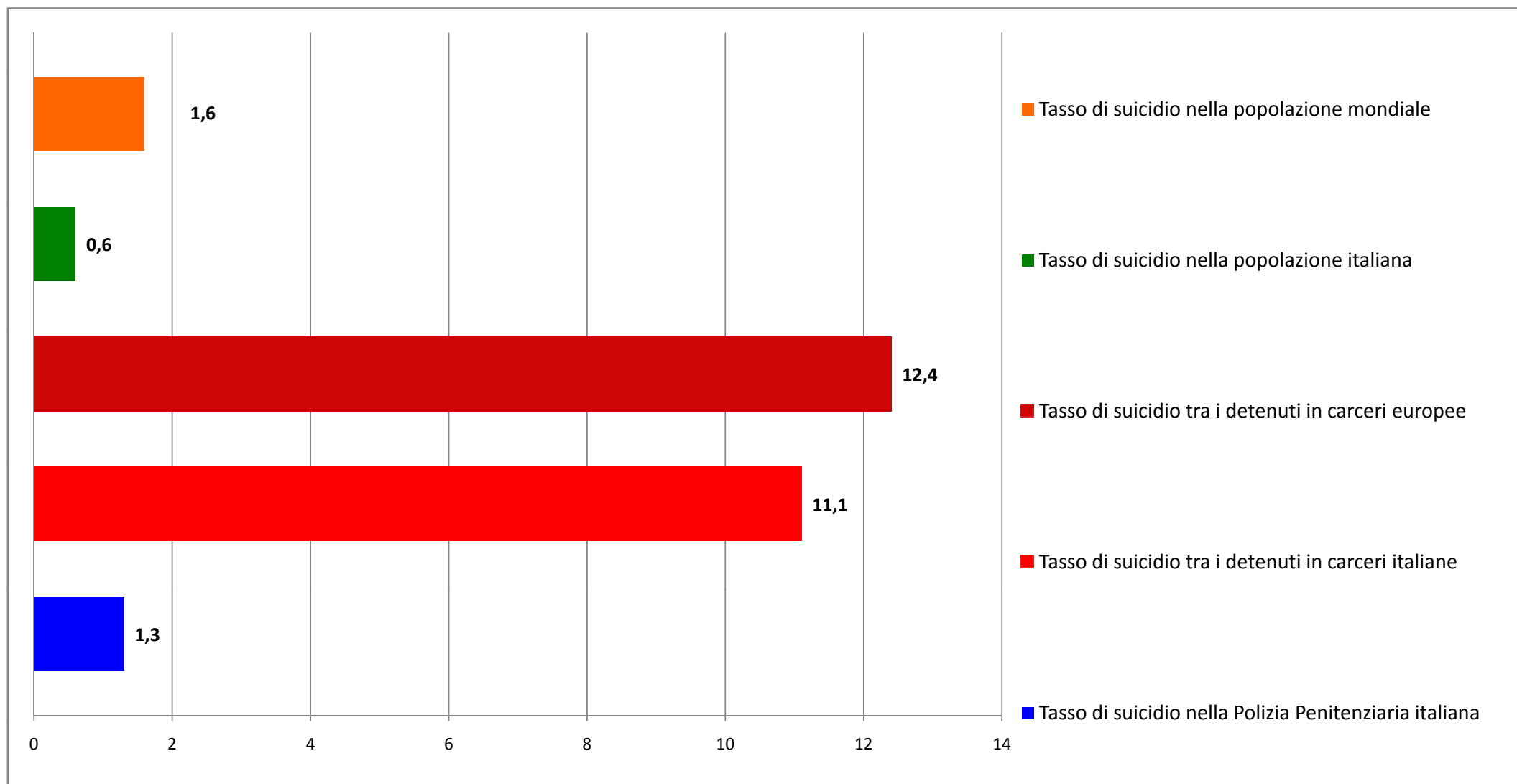
## Il suicidio nella popolazione mondiale e italiana, nelle carceri europee e italiane: numero suicidi ogni 10.000 persone

Elaborazione di "Ristretti Orizzonti" su dati dell'OMS, del Consiglio d'Europa e del Ministero della Giustizia Italiano

*Tasso di suicidio per categoria*

*Suicidi ogni 10.000 persone*

Tasso di suicidio nella popolazione mondiale	1,6
Tasso di suicidio nella popolazione italiana	0,6
Tasso di suicidio tra i detenuti in carceri europee	12,4
Tasso di suicidio tra i detenuti in carceri italiane	11,1
Tasso di suicidio nella Polizia Penitenziaria italiana	1,3

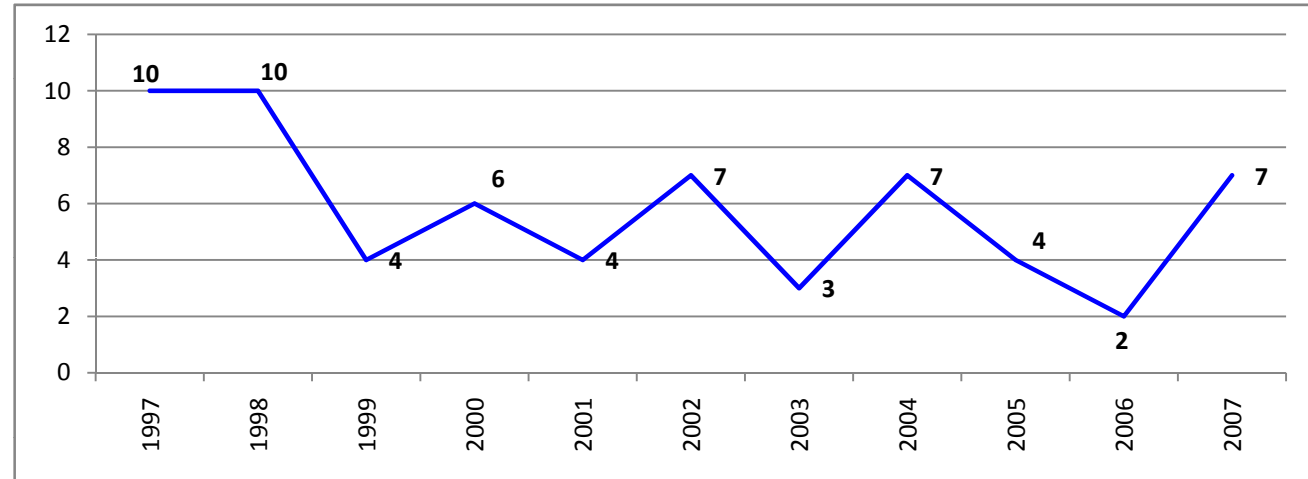


## APPARTENENTI AL CORPO DI POLIZIA PENITENZIARIA: SUICIDI DAL 1997 AL 2007

Elaborazione di "Ristretti Orizzonti" su dati del Ministero della Giustizia

### Numero di suicidi tra gli appartenenti al Corpo di Polizia Penitenziaria

Anni	Suicidi
1997	10
1998	10
1999	4
2000	6
2001	4
2002	7
2003	3
2004	7
2005	4
2006	2
2007	7
<b>Totale</b>	<b>64</b>



### Tasso di suicidi ogni 10.000 appartenenti al Corpo di Polizia Penitenziaria

Anni	Suicidi	Tasso su 10.000
1997	10	2,25
1998	10	2,23
1999	4	0,89
2000	6	1,24
2001	4	0,91
2002	7	1,59
2003	3	0,69
2004	7	1,62
2005	4	0,92
2006	2	0,47
2007	7	1,63
<b>Media</b>		<b>1,31</b>

