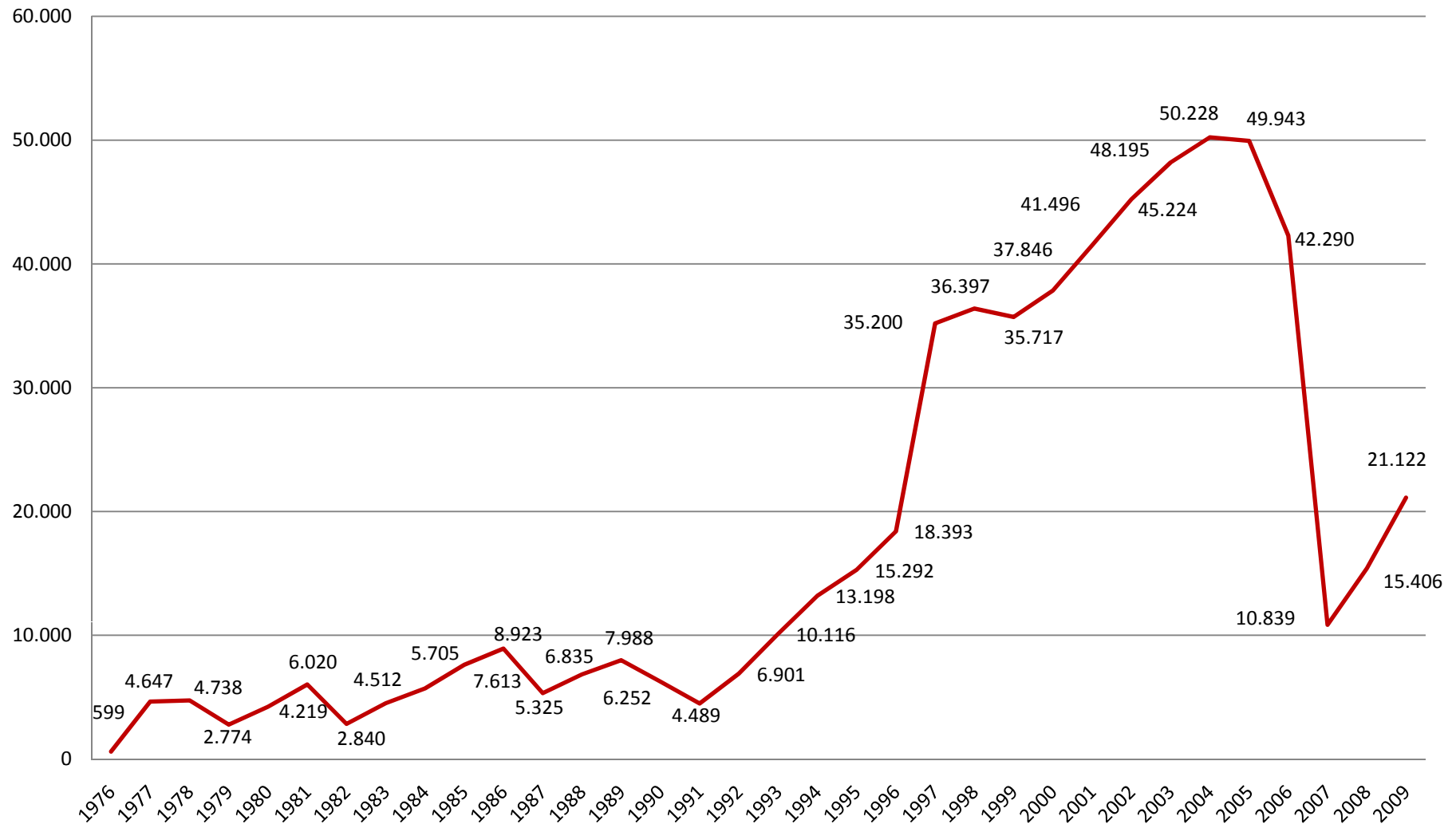


SERIE STORICA: MISURE ALTERNATIVE ALLA DETENZIONE E PRESENZE IN CARCERE

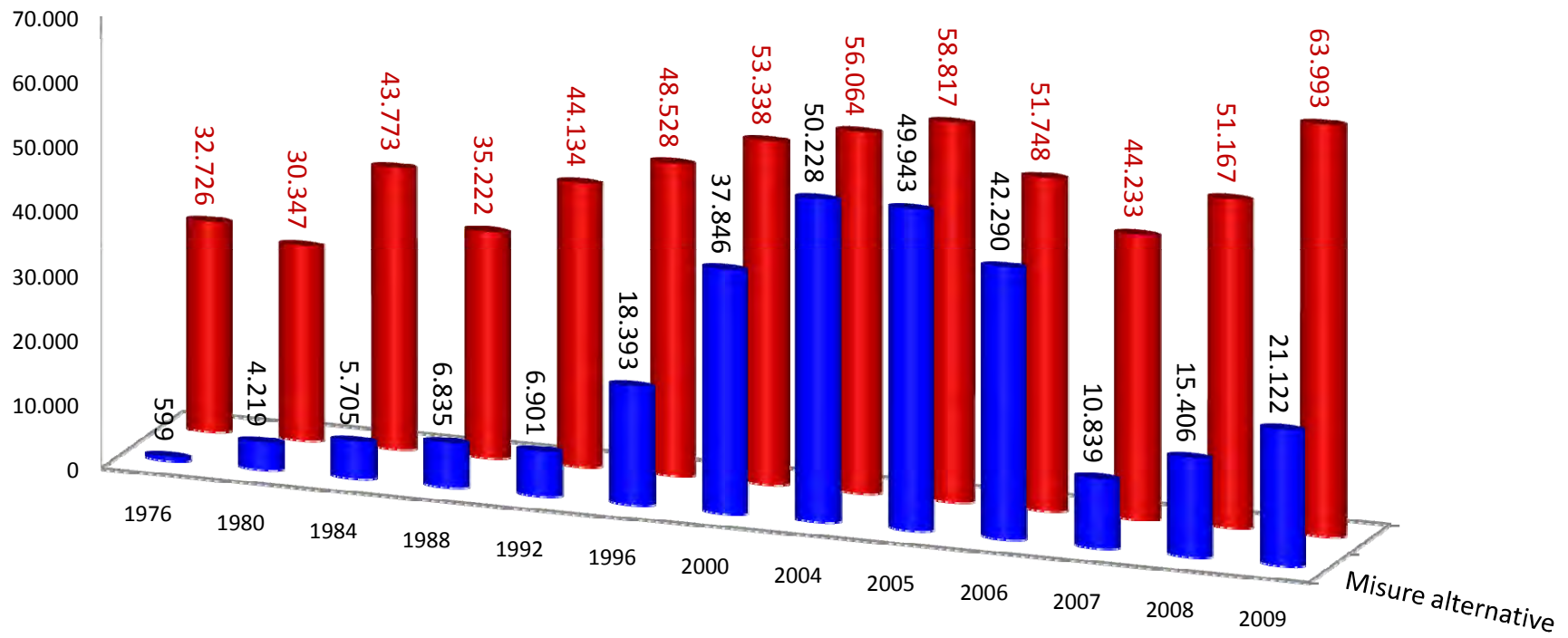
Elaborazione del Centro Studi di Ristretti Orizzonti su dati del Ministero della Giustizia - Dap

Anni	Presenza media di detenuti per anno	Misure alternative nell'anno	Normative vigenti e (in rosso) provvedimenti deflattivi
1975	33.118	/	(Ordinamento Penitenziario; Legge 354/75)
1976	32.726	599	(Regolamento di Esecuzione delle Pene; DPR 431/1976)
1977	32.542	4.647	
1978	29.890	4.738	(D.P.R. 413/78: amnistia e indulto)
1979	26.551	2.774	
1980	30.347	4.219	
1981	32.555	6.020	(D.P.R. 744/81: amnistia e indulto)
1982	32.562	2.840	(D.P.R. 525/82: amnistia per reati tributari)
1983	39.247	4.512	(D.P.R. 43/83: amnistia)
1984	43.773	5.705	
1985	43.569	7.613	
1986	42.293	8.923	(Legge Gozzini; L. 663/86); (D.P.R. 865/86: amnistia e indulto)
1987	33.865	5.325	(Legge 685/1975 sugli stupefacenti)
1988	35.222	6.835	
1989	35.187	7.988	* Nell'anno 1990 (D.P.R. 75/90: amnistia e D.P.R. 394/90: indulto)
1990	31.676	6.252	(T.U. Stupefacenti; DPR 309/90); (Legge Martelli Immigr.; L. 39/1990)
1991	31.169	4.489	(Legge contro la criminalità organizzata; L. 203/1991)
1992	44.134	6.901	(Legge contro la criminalità organizzata; L. 356/1992)
1993	50.903	10.116	
1994	52.641	13.198	
1995	50.448	15.292	(Decreto Biondi sulla custodia cautelare; L. 332/95)
1996	48.528	18.393	
1997	49.306	35.200	(Legge 86/1997 sul trattamento dei tossicodipendenti)
1998	49.559	36.397	(Simeone-Saraceni; L. 165/98); (T.U. Immigrazione; D.Lgs 286/1998)
1999	51.072	35.717	
2000	53.338	37.846	(Nuovo Regolamento di Esecuzione delle Pene; DPR 230/2000)
2001	55.193	41.496	
2002	56.431	45.224	(Legge Bossi-Fini su immigrazione; L. 189/2002)
2003	56.081	48.195	(Indultino; Legge 207/2003)
2004	56.064	50.228	
2005	58.817	49.943	(Legge "ex - Cirielli"; L. 251/2005)
2006	51.748	42.290	(Indulto; L. 241/2006); (Legge Fini-Giovanardi su droghe; L. 49/2006)
2007	44.233	10.839	
2008	51.167	15.406	
2009	63.993	21.122	(Disposizioni in materia di sicurezza pubblica; Legge n. 94)

Misure alternative alla detenzione dal 1976 al 2009



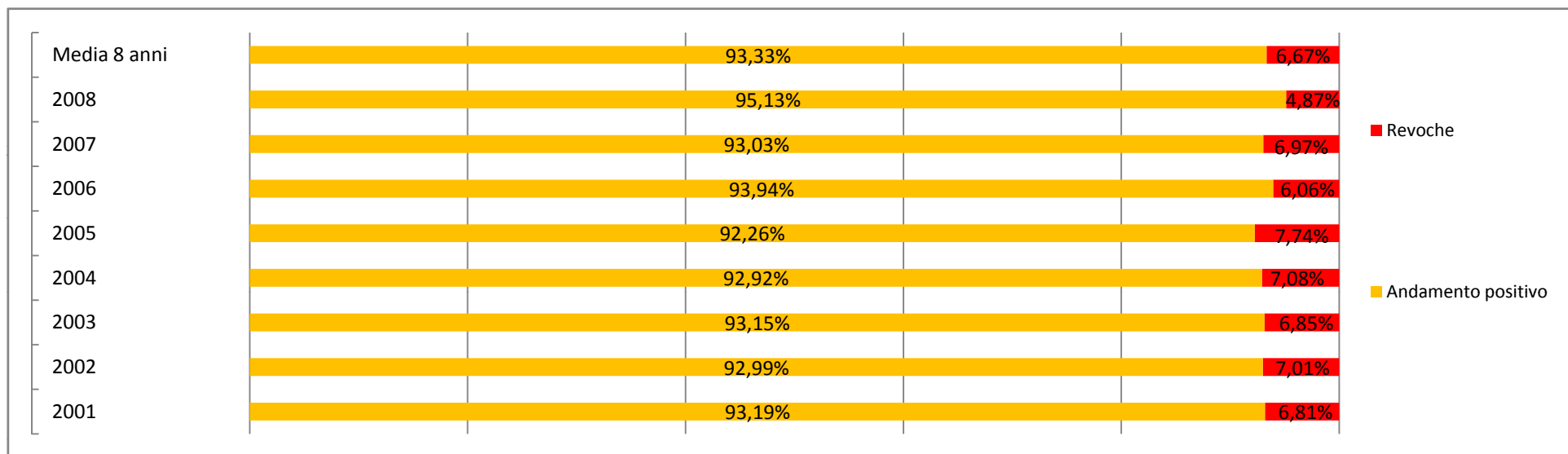
Serie storica: confronto tra misure alternative alla detenzione e detenuti presenti



MISURE ALTERNATIVE ALLA DETENZIONE: REVOCHE REGISTRATE DAL 2001 AL 2008

Elaborazione del Centro Studi di Ristretti Orizzonti su dati del Ministero della Giustizia - Dap

Numero totale misure alternative alla detenzione in carcere		Revoca per andamento negativo		Revoca per nuova posiz. giur. per assenza di requisiti giuridico-penali previsti		Revoca per commissione di reati durante la misura		Revoca per irreperibilità		Revoca per altri motivi		Totale	
Anno	Totale	Numero	%	Numero	%	Numero	%	Numero	%	Numero	%	Numero	%
2001	41.496	1.978	4,77%	643	1,55%	122	0,29%	51	0,12%	32	0,08%	2.826	6,81%
2002	45.224	2.179	4,82%	812	1,80%	106	0,23%	45	0,10%	26	0,06%	3.168	7,01%
2003	48.195	2.204	4,57%	940	1,95%	102	0,21%	32	0,07%	24	0,05%	3.302	6,85%
2004	50.219	2.287	4,55%	1.086	2,16%	104	0,21%	54	0,11%	22	0,04%	3.553	7,08%
2005	49.943	2.555	5,12%	1.117	2,24%	122	0,24%	48	0,10%	26	0,05%	3.868	7,74%
2006	42.290	1.663	3,93%	786	1,86%	66	0,16%	33	0,08%	16	0,04%	2.564	6,06%
2007	10.389	436	4,20%	218	2,10%	32	0,31%	19	0,18%	19	0,18%	724	6,97%
2008	9.406	315	3,35%	80	0,85%	42	0,45%	10	0,11%	11	0,12%	458	4,87%
Totale e medie 8 anni	297.162	13.617	4,41%	5.682	1,81%	696	0,26%	292	0,11%	176	0,08%	20.463	6,67%



MAGISTRATURA DI SORVEGLIANZA - DATI NAZIONALI
 DECISIONI SULLE MISURE ALTERNATIVE E I PERMESSI NELL'ANNO 2006
 Elaborazione del Centro Studi di Ristretti Orizzonti su dati del Ministero della Giustizia

<i>Registro generale dei procedimenti</i>	Pendenti iniziali	95.199	
	Sopravvenuti	110.477	
	Esauriti totali	106.273	
	Pendenti finali	99.403	
Decisioni adottate			
<i>Affidamenti in prova al servizio sociale</i>	Respinti	13.035	46%
	Inammissibili	3.216	11%
	Concessi	12.182	43%
	<i>Totale</i>	<i>28.433</i>	<i>100%</i>
<i>Affidamenti in prova tossicodipendenti</i>	Respinti	2.131	33%
	Inammissibili	1.486	23%
	Concessi	2.871	44%
	<i>Totale</i>	<i>6.488</i>	<i>100%</i>
<i>Detenzioni domiciliari</i>	Respinti	8.263	41%
	Inammissibili	5.480	27%
	Concessi	6.572	32%
	<i>Totale</i>	<i>20.315</i>	<i>100%</i>
<i>Semilibertà (dal carcere e dalla libertà)</i>	Respinti	3.803	50%
	Inammissibili	2.098	23%
	Concessi	1.715	22%
	<i>Totale</i>	<i>7.616</i>	<i>100%</i>
<i>Sospensione pena tossicodipendenti</i>	Respinti	382	46%
	Inammissibili	351	42%
	Concessi	103	12%
	<i>Totale</i>	<i>836</i>	<i>100%</i>
<i>Permessi "di necessità" (art. 30 O.P.)</i>	Respinti	5.085	51%
	Inammissibili	407	4%
	Concessi	4.555	45%
	<i>Totale</i>	<i>10.047</i>	<i>100%</i>
<i>Permessi premio (art. 30 ter O.P.)</i>	Respinti	20.998	44%
	Inammissibili	4.194	9%
	Concessi	22.485	47%
	<i>Totale</i>	<i>47.677</i>	<i>100%</i>
<i>Licenze semiliberi e internati</i>	Respinti	2.137	13%
	Concessi	14.661	86%
	Revocati	198	1%
	<i>Totale</i>	<i>16.996</i>	<i>100%</i>
<i>Liberazioni condizionali</i>	Respinti	373	54%
	Inammissibili	294	43%
	Concessi	21	3%
	<i>Totale</i>	<i>688</i>	<i>100%</i>

MAGISTRATURA DI SORVEGLIANZA - ANNO 2006
SEMILIBERTA' DAL CARCERE: ISTANZE "AMMISSIBILI" E MISURE CONCESSE
Elaborazione del Centro Studi di Ristretti Orizzonti su dati del Ministero della Giustizia

<i>Per area geografica</i>	<i>Istanze "ammissibili"</i>	<i>Semilibertà concesse</i>	<i>%</i>
<i>Nord</i>	2.084	867	41,60%
<i>Centro</i>	807	301	37,29%
<i>Sud</i>	2.496	551	22,07%
<i>Media nazionale</i>	5.387	1.719	31,91%

Per Tribunale di Sorveglianza (Distretto di Corte d'Appello)

NORD ITALIA

<i>Bologna</i>	Accolte	104	24,94%
	Rigettate	313	75,06%
	Totale "ammissibili"	417	100,00%
<i>Bolzano</i>	Accolte	14	40,00%
	Rigettate	21	60,00%
	Totale "ammissibili"	35	100,00%
<i>Brescia</i>	Accolte	53	51,46%
	Rigettate	50	48,54%
	Totale "ammissibili"	103	100,00%
<i>Genova</i>	Accolte	36	56,25%
	Rigettate	28	43,75%
	Totale "ammissibili"	64	100,00%
<i>Milano</i>	Accolte	53	24,77%
	Rigettate	161	75,23%
	Totale "ammissibili"	214	100,00%
<i>Torino</i>	Accolte	440	56,48%
	Rigettate	339	43,52%
	Totale "ammissibili"	779	100,00%
<i>Trento</i>	Accolte	13	65,00%
	Rigettate	7	35,00%
	Totale "ammissibili"	20	100,00%
<i>Trieste</i>	Accolte	80	29,96%
	Rigettate	187	70,04%
	Totale "ammissibili"	267	100,00%
<i>Venezia</i>	Accolte	74	40,00%
	Rigettate	111	60,00%
	Totale "ammissibili"	185	100,00%

CENTRO ITALIA

<i>Ancona</i>	Accolte	16	37,21%
	Rigettate	27	62,79%
	Totale "ammissibili"	43	100,00%
<i>Campobasso</i>	Accolte	13	44,83%
	Rigettate	16	55,17%
	Totale "ammissibili"	29	100,00%
<i>Firenze</i>	Accolte	12	25,00%
	Rigettate	36	75,00%
	Totale "ammissibili"	48	100,00%
<i>L'Aquila</i>	Accolte	151	54,51%
	Rigettate	126	45,49%
	Totale "ammissibili"	277	100,00%
<i>Perugia</i>	Accolte	40	70,18%
	Rigettate	17	29,82%
	Totale "ammissibili"	57	100,00%
<i>Roma</i>	Accolte	69	19,55%
	Rigettate	284	80,45%
	Totale "ammissibili"	353	100,00%

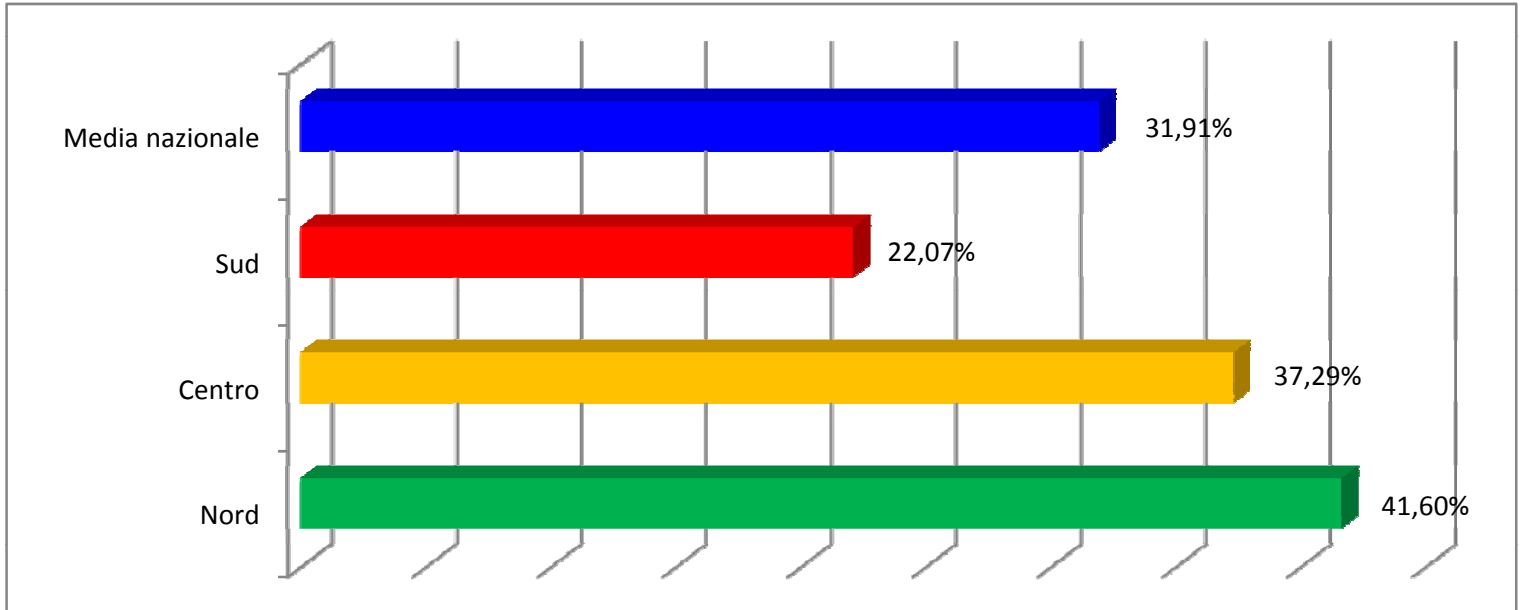
SUD ITALIA E ISOLE

<i>Bari</i>	Accolte	117	75,97%
	Rigettate	37	24,03%
	Totale "ammissibili"	154	100,00%
<i>Cagliari</i>	Accolte	12	42,86%
	Rigettate	16	57,14%
	Totale "ammissibili"	28	100,00%
<i>Caltanissetta</i>	Accolte	3	6,52%
	Rigettate	43	93,48%
	Totale "ammissibili"	46	100,00%
<i>Catania</i>	Accolte	11	61,11%
	Rigettate	7	38,89%
	Totale "ammissibili"	18	100,00%
<i>Catanzaro</i>	Accolte	26	16,46%
	Rigettate	132	83,54%
	Totale "ammissibili"	158	100,00%
<i>Lecce</i>	Accolte	14	38,89%
	Rigettate	22	61,11%
	Totale "ammissibili"	36	100,00%
<i>Messina</i>	Accolte	6	11,54%
	Rigettate	46	88,46%
	Totale "ammissibili"	52	100,00%
<i>Napoli</i>	Accolte	214	12,35%
	Rigettate	1.519	87,65%
	Totale "ammissibili"	1.733	100,00%
<i>Potenza</i>	Accolte	28	41,18%
	Rigettate	40	58,82%
	Totale "ammissibili"	68	100,00%
<i>Reggio Calabria</i>	Accolte	41	53,95%
	Rigettate	35	46,05%
	Totale "ammissibili"	76	100,00%
<i>Salerno</i>	Accolte	13	65,00%
	Rigettate	7	35,00%
	Totale "ammissibili"	20	100,00%
<i>Sassari</i>	Accolte	26	70,27%
	Rigettate	11	29,73%
	Totale "ammissibili"	37	100,00%
<i>Taranto</i>	Accolte	40	57,14%
	Rigettate	30	42,86%
	Totale "ammissibili"	70	100,00%

MAGISTRATURA DI SORVEGLIANZA - ANNO 2006

SEMILIBERTA' DAL CARCERE: PERCENTUALI MISURE CONCESSE, PER AREA GEOGRAFICA

Elaborazione del Centro Studi di Ristretti Orizzonti su dati del Ministero della Giustizia



SEMILIBERTA' DAL CARCERE: PERCENTUALI MISURE CONCESSE, PER DISTRETTO

